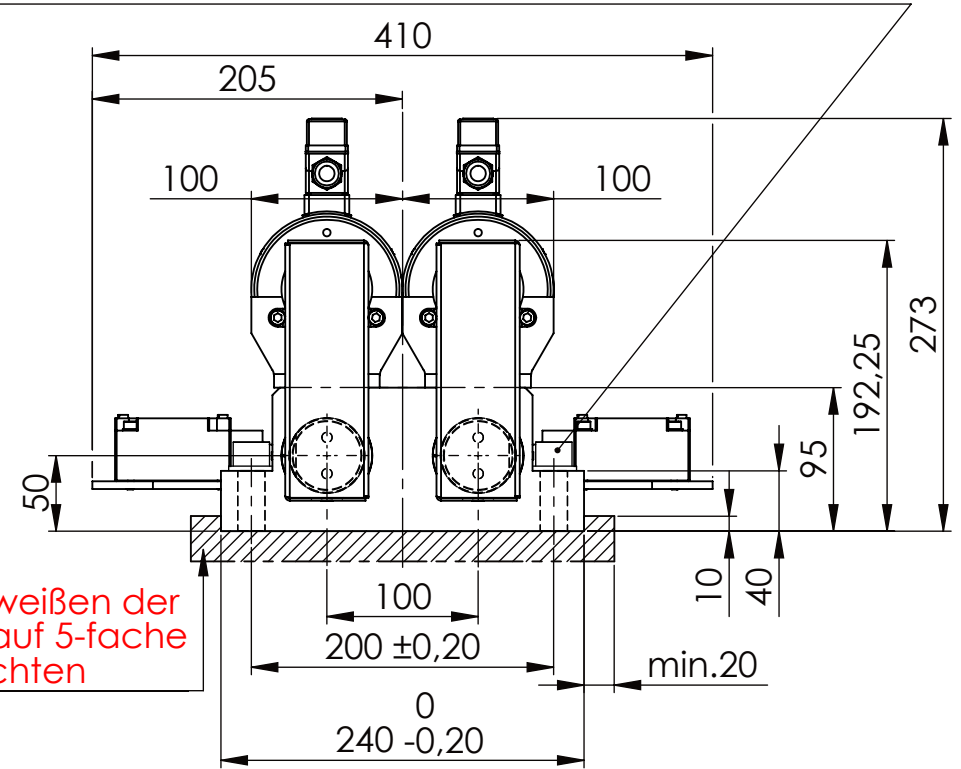
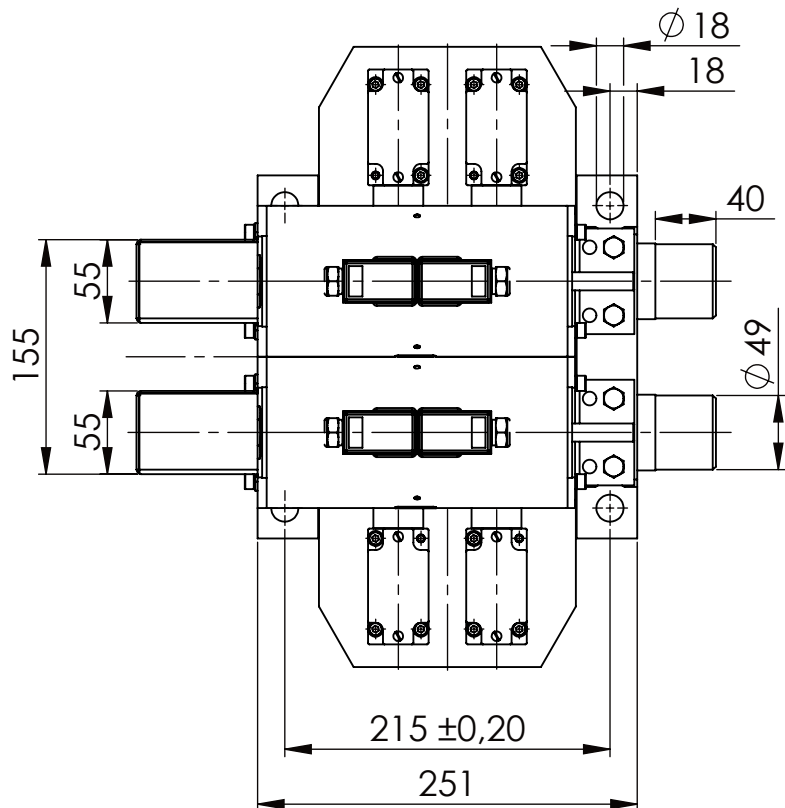
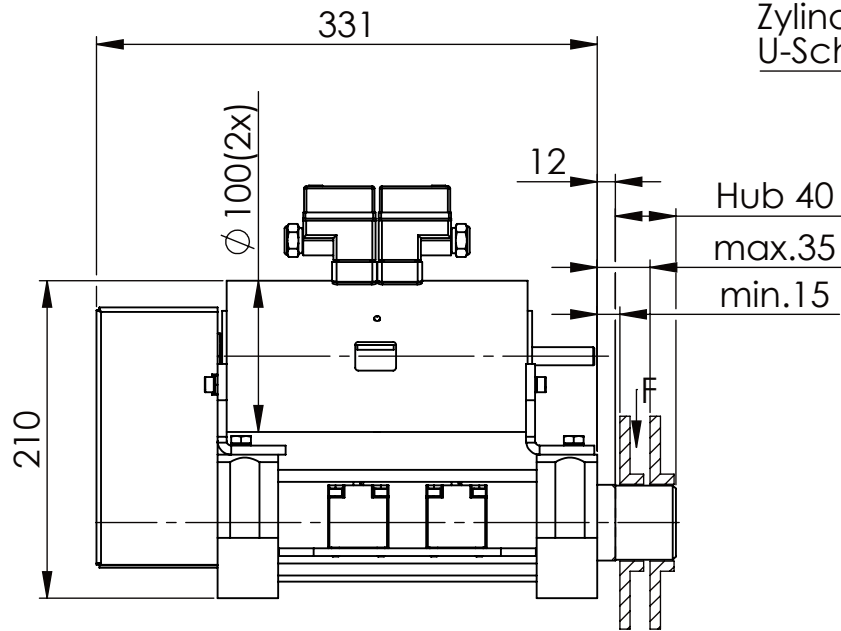


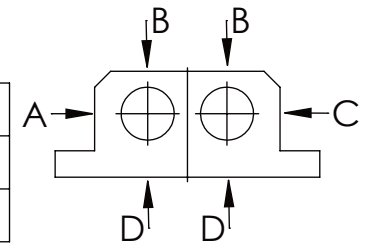
Zylinderschraube DIN 912/DIN EN ISO 4762 - M16x60 - 8.8, Ma=90Nm,
U-Scheibe DIN 125/DIN EN ISO 7089 -A17, mit Loctite od. ähnlichem sichern



beim Anschweißen der
Halteplatte auf 5-fache
Sicherheit achten

Langlochscheibe

| A | B | C | D |
|---------------------|----------|---------|---|
| F zul. | 22.000 N | 6.185 N | |
| bei stat. Belastung | | | |



0 5 10 15 20 25 30 35 40 45 50 55 60 65 70 75 80 85 90 95

Dokumentenart: Datenblatt

Gewicht [kg]: 45.53

Projektion

SCHUTZVERMERK NACH
DIN ISO 16016:2007-12 BEACHTEN

Buhl Maschinenbau e.K.
Carl-Zeiss-Str. 2
71065 Sindelfingen

Bearb.

24.11.15

G.Velleuer

Freig.

25.11.15

W.Buhl

Allgemeintoleranz DIN ISO 2768 m-K

| von | 6 | 30 | 120 | 400 | 1000 | 2000 |
|-------|-----|-----|-----|-----|------|------|
| bis | 6 | 30 | 120 | 400 | 1000 | 2000 |
| Tol.± | 0,1 | 0,2 | 0,3 | 0,5 | 0,8 | 1,2 |

Industrie-
Sicherungen

BUHL

Benennung:

Sicherheitsabsteckung

Zusatzbenennung:

SA 50EMT-2S

Zeichnungs-Nr.:

04-SA 50 EM T-2S 01-03

Blatt-
format:

DINA4

Maß-
stab:

1:5

Revision

0