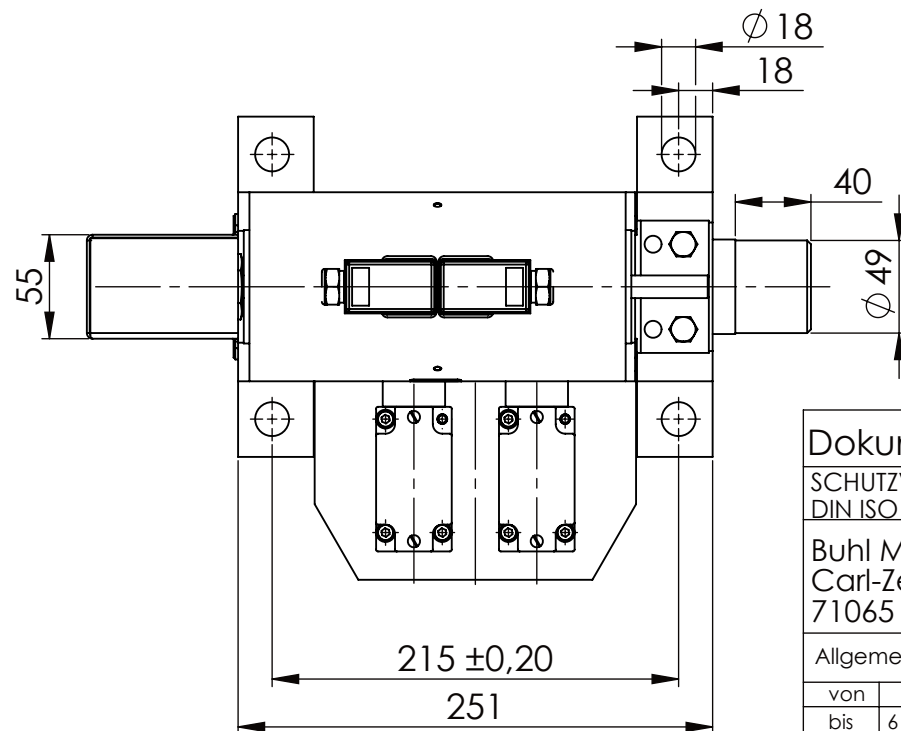
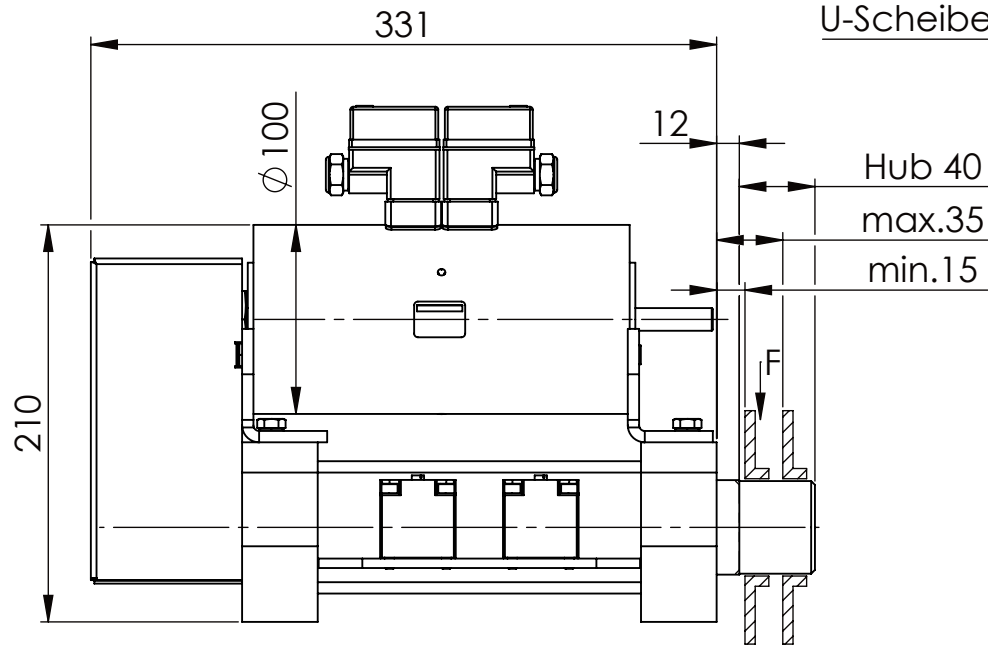
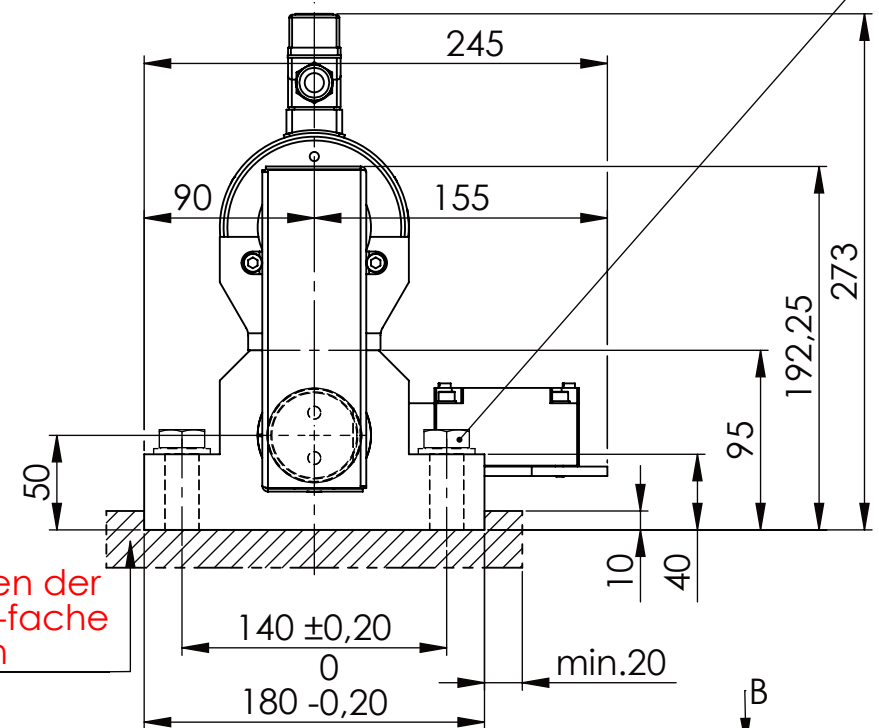


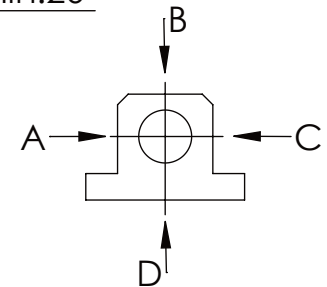
Sechskantschraube DIN 931/DIN EN ISO 4014-M16x60- 8.8, Ma=90Nm,
U-Scheibe DIN 125/DIN EN ISO 7089 -A17, mit Loctite od. ähnlichem sichern



beim Anschweißen der Halteplatte auf 5-fache Sicherheit achten



	A B C	D
F _{zul.}	22.000 N	6.185 N
bei stat. Belastung		



Dokumentenart: Datenblatt													Gewicht [kg]: 24.25			Projektion 	
SCHUTZVERMERK NACH DIN ISO 16016:2007-12 BEACHTEN								Datum		Name			Benennung: Sicherheitsabsteckung			Blatt- format: DINA4	
Buhl Maschinenbau e.K. Carl-Zeiss-Str. 2 71065 Sindelfingen							Bearb.	17.02.16		G.Velleuer						Maß- stab: 1:4	
Freig.							19.02.16		W.Buhl			Zusatzbenennung: SA 50EM			Revision 0		
Allgemeintoleranz DIN ISO 2768 m-K							<div>Buhl Maschinenbau e.K. Sindelfingen</div> <div>BUHL</div>										Zeichnungs-Nr.: 04-SA 50 EM 01-05
von			6	30	120	400							1000	2000			
bis		6	30	120	400	1000							2000	4000			
Tol.±		0.1	0.2	0.3	0.5	0.8							1.2	2.0			