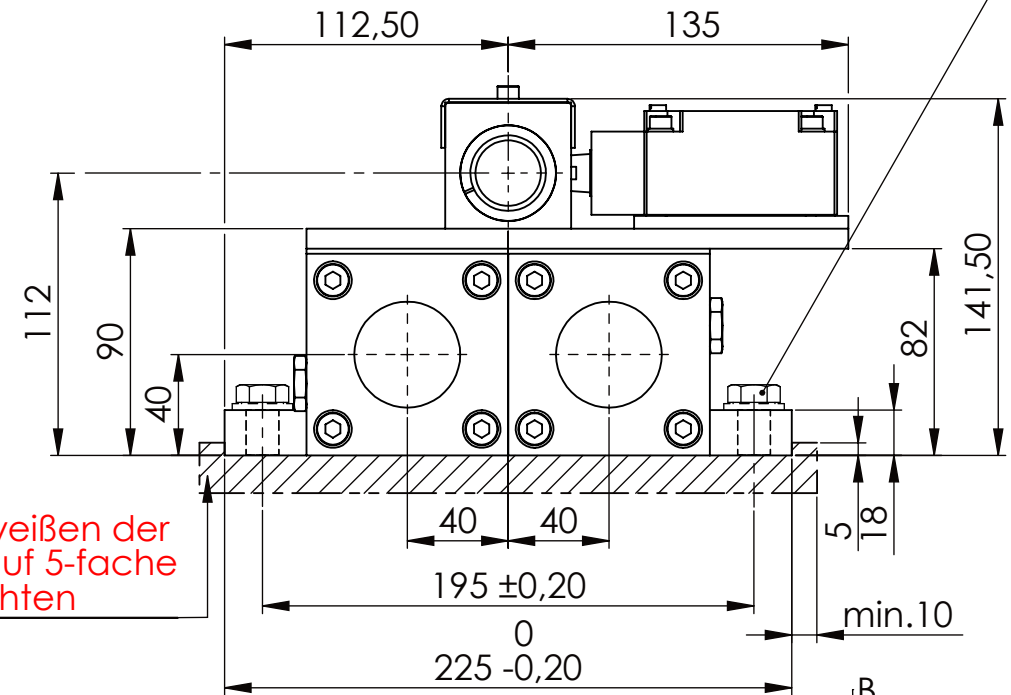
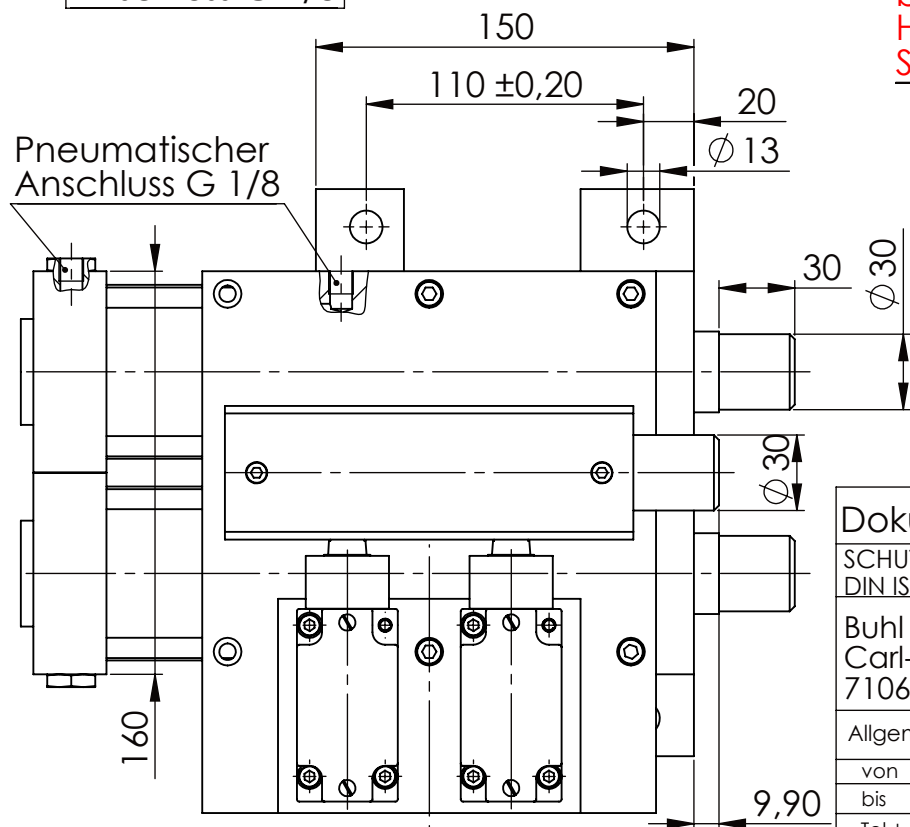
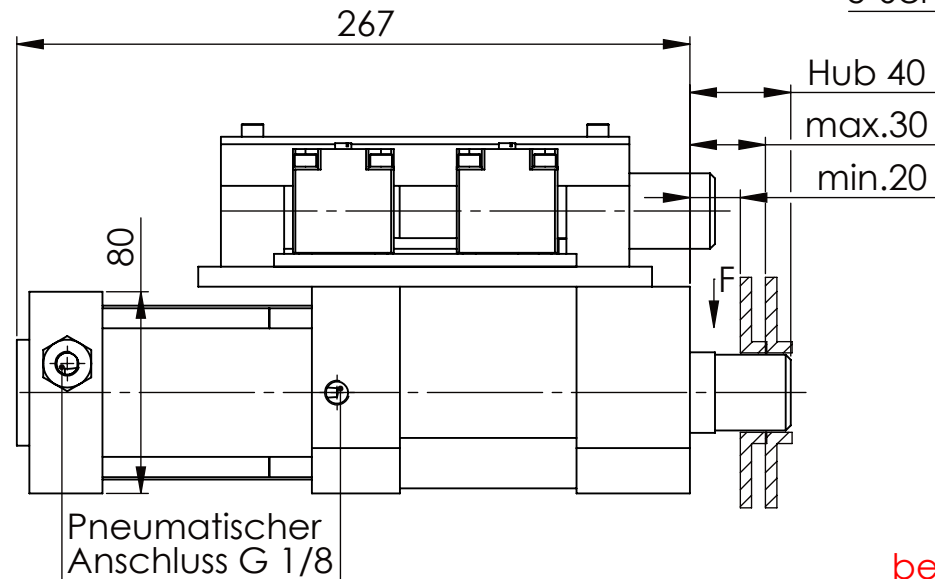


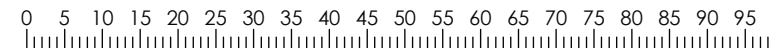
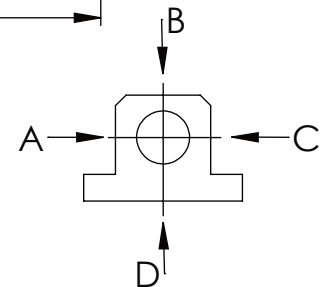
Sechskantschraube DIN 931/DIN EN ISO 4014-M12x35- 10.9, Ma=37Nm,  
U-Scheibe DIN 125/DIN EN ISO 7089 -A13, mit Loctite od. ähnlichem sichern



beim Anschweißen der Halteplatte auf 5-fache Sicherheit achten



	A B C D
F <sub>zul.</sub>	10.000 N
bei stat. Belastung	



Dokumentenart: Datenblatt

SCHUTZVERMERK NACH  
DIN ISO 16016:2007-12 BEACHTEN

Buhl Maschinenbau e.K.  
Carl-Zeiss-Str. 2  
71065 Sindelfingen


Allgemeintoleranz DIN ISO 2768 m-K

von		6	30	120	400	1000	2000
bis	6	30	120	400	1000	2000	4000
Tol.±	0.1	0.2	0.3	0.5	0.8	1.2	2.0

0 大正 11 年 11 月 1 日  
0 昭和 11 年 11 月 1 日

BUHL

Gewicht [kg]: 23.16

Projektion 

Benennung:	Sicherheitsabsteckung
------------	-----------------------

Blatt-  
format:  
DINA4

Zusatzbenennung:	SA 30PT
------------------	---------

Zeichnungs-Nr.:  
04-SA 30 PT 02-05

Maßstab: 1:3
Revision 0