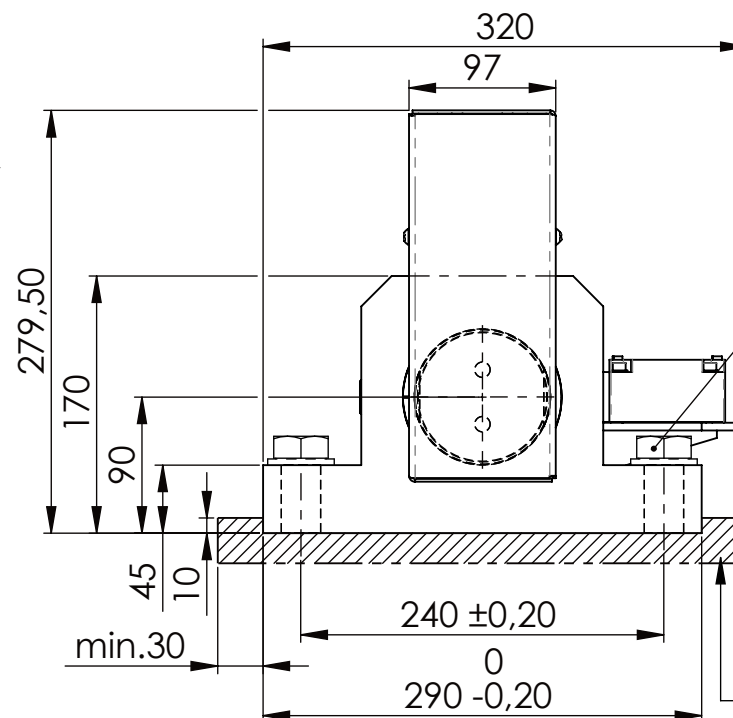
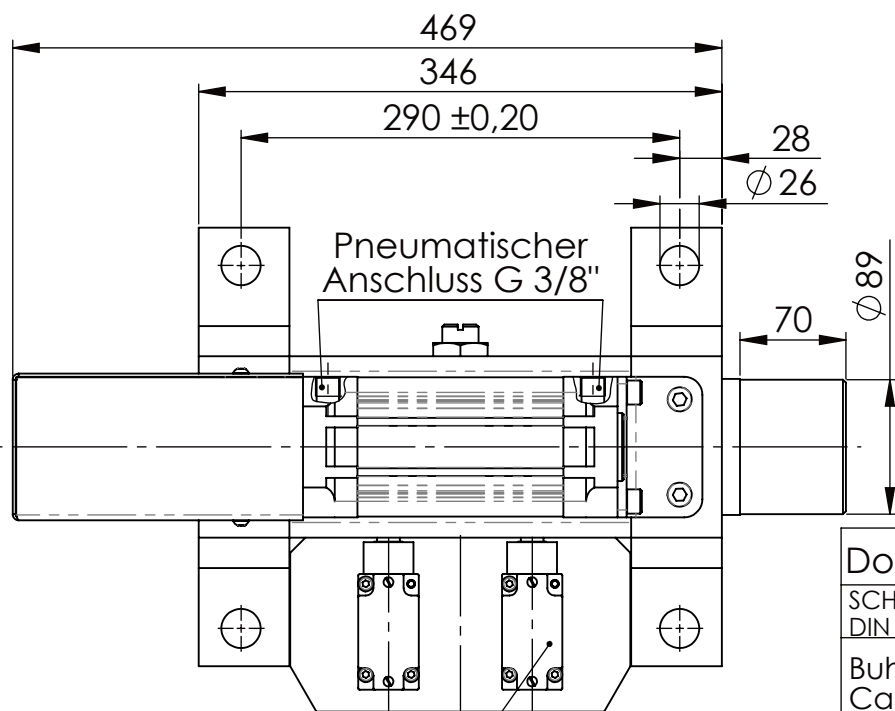
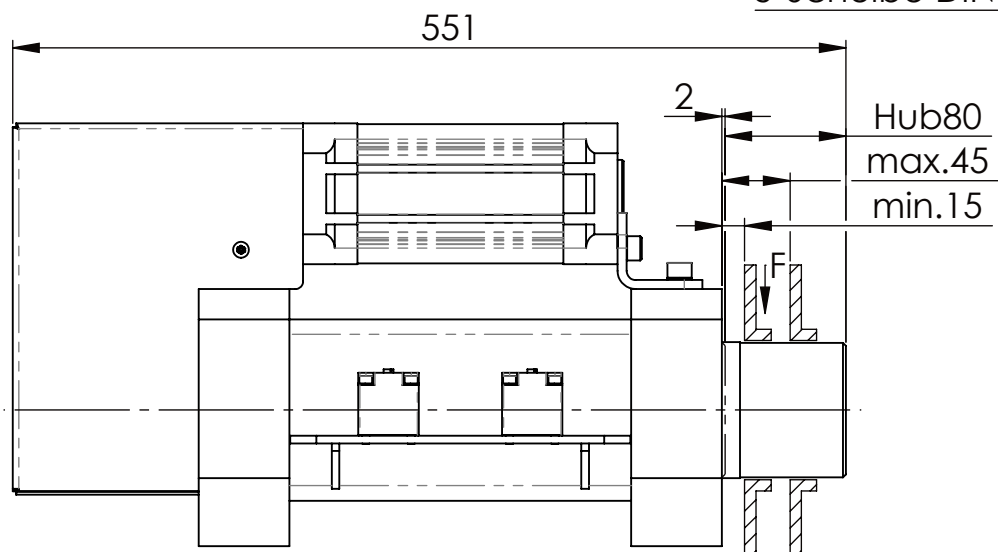
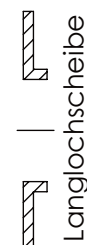
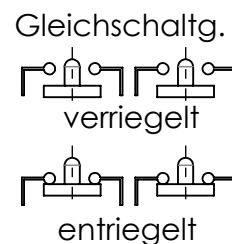


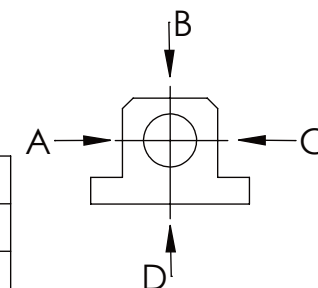
Sechskantschraube DIN 931/DIN EN ISO 4014-M24x90- 8.8, Ma=760Nm,
U-Scheibe DIN 125/DIN EN ISO 7089 -A25, mit Loctite od. ähnlichem sichern



beim Anschweißen der
Halteplatte auf 5-fache
Sicherheit achten



	A B C	D
F _{zul.}	130.000 N	30.000 N
bei stat. Belastung		



Fa. Telemecanique,
Sicherheitsschalter,
XCLJ-167

Dokumentenart: Datenblatt

SCHUTZVERMERK NACH
DIN ISO 16016:2007-12 BEACHTEN

Buhl Maschinenbau e.K.
Carl-Zeiss-Str. 2
71065 Sindelfingen

Allgemeintoleranz DIN ISO 2768 m-K

von	6	30	120	400	1000	2000
bis	6	30	120	400	1000	2000
Tol.±	0,1	0,2	0,3	0,5	0,8	1,2

	Datum	Name
Bearb.	23.11.23	G.Velleuer
Freig.	23.11.23	W.Buhl



Gewicht [kg]: 61.66

Benennung:
Sicherheitsabsteckung

Zusatzbenennung:
SA 90P

Zeichnungs-Nr.:
03-SA 90 P 01-03

Projektion

Blatt-
format:
DINA4

Maß-
stab:
1:5

Revision
1