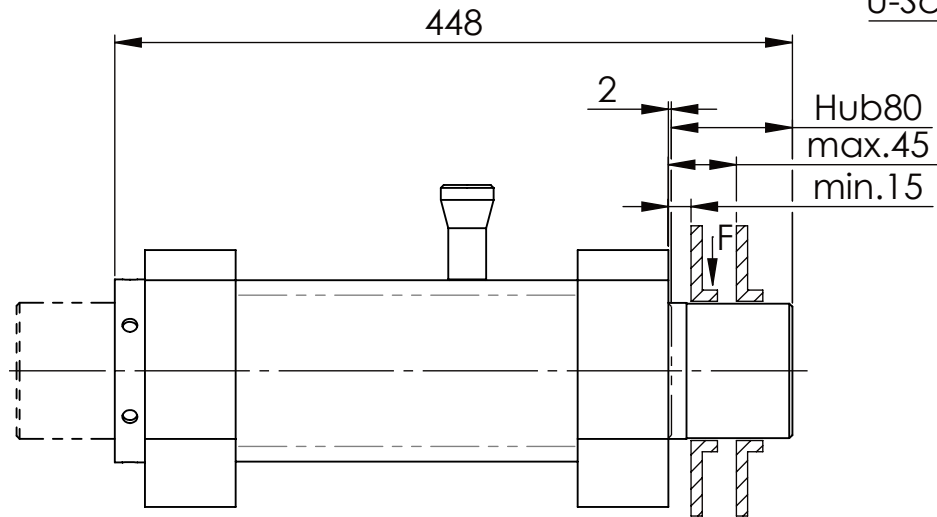
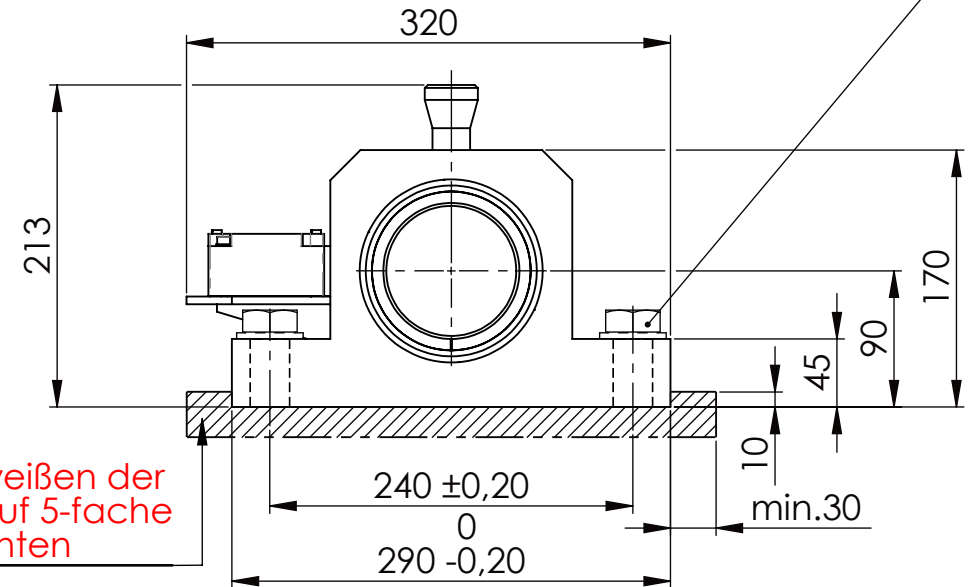
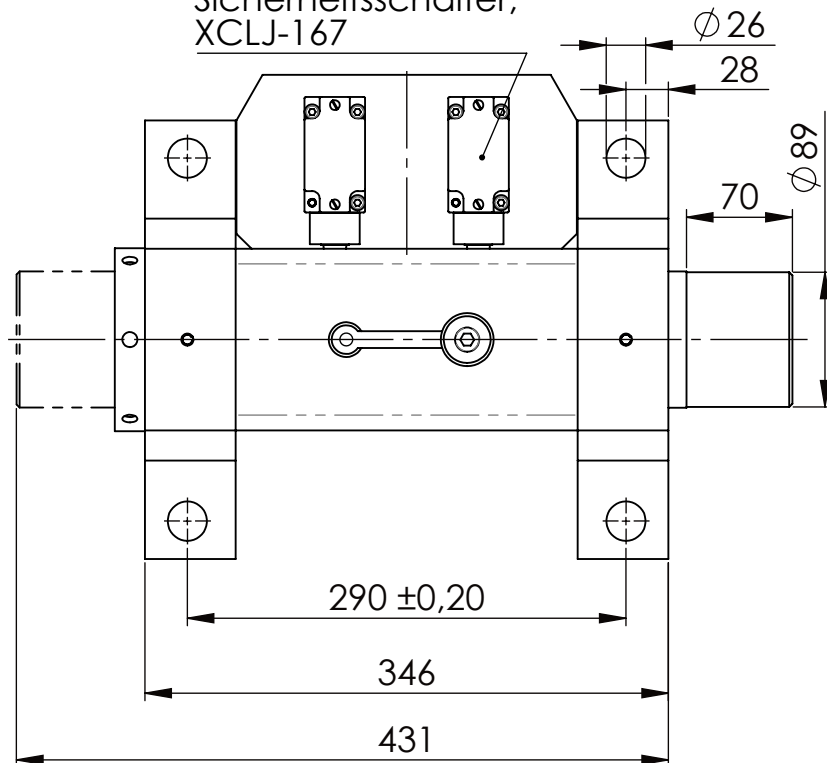


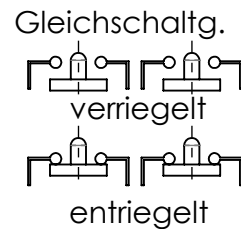
Sechskantschraube DIN 931/DIN EN ISO 4014-M24x90- 8.8, Ma=760Nm,
U-Scheibe DIN 125/DIN EN ISO 7089 -A25, mit Loctite od. ähnlichem sichern



Fa.Telemecanique,
Sicherheitsschalter,
XCLJ-167

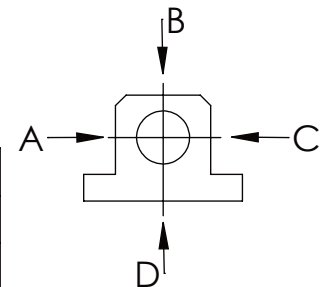


beim Anschweißen der Halteplatte auf 5-fache Sicherheit achten



— | —
Langlochscheibe

	A B C	D
F _{zul.}	130.000 N	30.000 N
bei stat. Belastung		



Dokumentenart: Datenblatt													Gewicht [kg]: 52.29			Projektion 			
SCHUTZVERMERK NACH DIN ISO 16016:2007-12 BEACHTEN							Datum		Name		Benennung: Sicherheitsabsteckung					Blatt- format: DINA4			
Buhl Maschinenbau e.K. Carl-Zeiss-Str. 2 71065 Sindelfingen						Bearb.	21.11.23		G.Velleuer							Maß- stab: 1:5			
Allgemeintoleranz DIN ISO 2768 m-K												Zusatzbenennung: SA 90H					Revision 1		
von			6	30	120							400	1000	2000	Zeichnungs-Nr.: 03-SA 90 H 02-03				
bis		6	30	120	400							1000	2000	4000					
Tol.±		0.1	0.2	0.3	0.5							0.8	1.2	2.0					