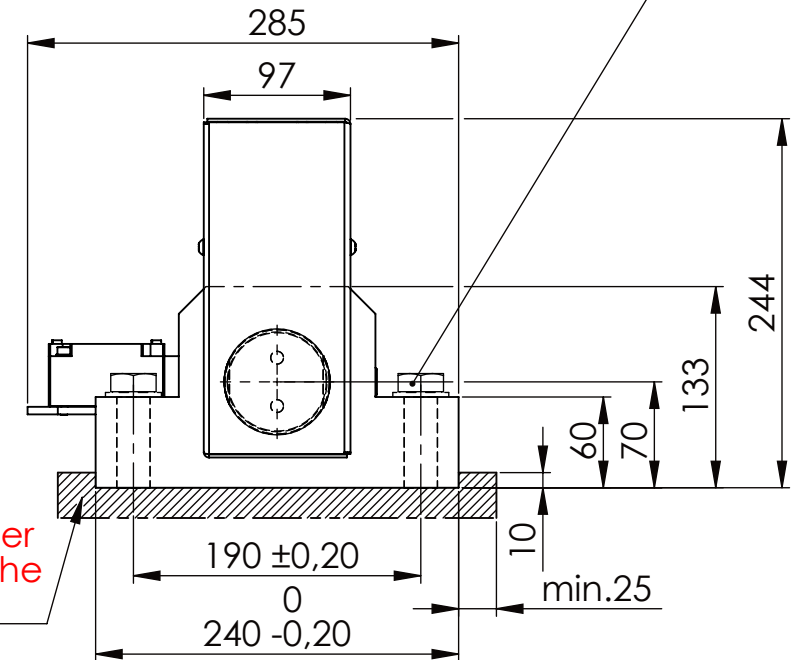
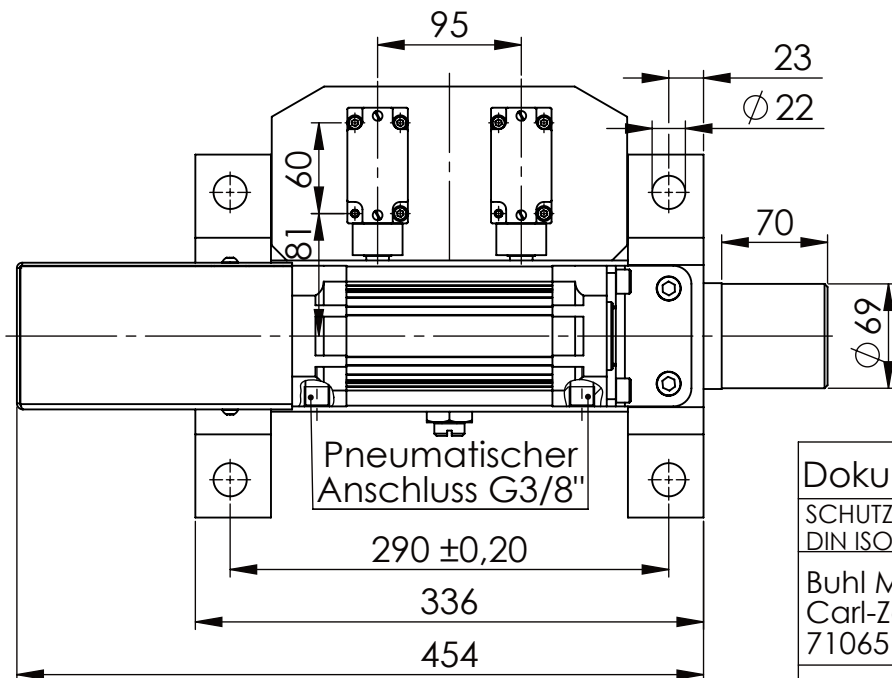
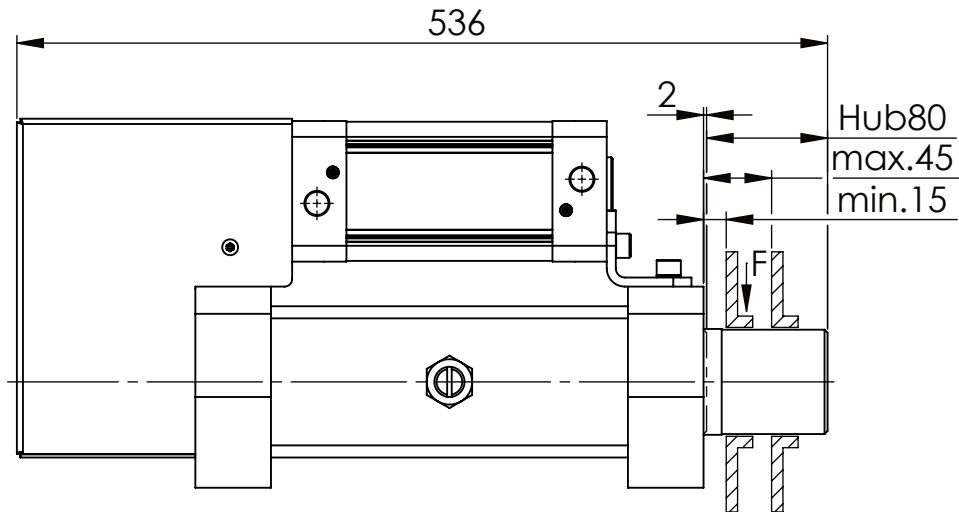


Sechskantschraube DIN 931/DIN EN ISO 4014-M20x90- 8.8, Ma=320Nm,
U-Scheibe DIN 125/DIN EN ISO 7089 -A21, mit Loctite od. ähnlichem sichern

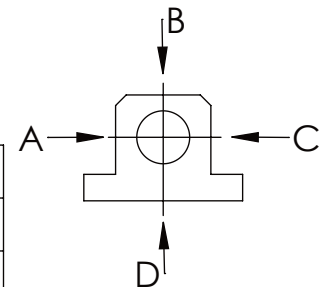





beim Anschweißen der Halteplatte auf 5-fache Sicherheit achten



	A B C	D
F _{zul.}	60.000 N	17.000 N

bei stat. Belastung



Dokumentenart: Datenblatt													Gewicht [kg]: 40.83			Projektion 			
SCHUTZVERMERK NACH DIN ISO 16016:2007-12 BEACHTEN								Datum		Name			Benennung: Sicherheitsabsteckung			Blatt- format:			
Buhl Maschinenbau e.K. Carl-Zeiss-Str. 2 71065 Sindelfingen							Bearb.	14.08.15		G.Velleuer						DINA4			
														Freig.	14.08.15		W.Buhl		
Allgemeintoleranz DIN ISO 2768 m-K																	1:5		
von		6	30	120	400	1000												2000	
bis	6	30	120	400	1000	2000												4000	
Tol.±	0.1	0.2	0.3	0.5	0.8	1.2											2.0	Revision	
Buhl Maschinenbau e.K. Sindelfingen																	03-SA 70 P 02-05		0