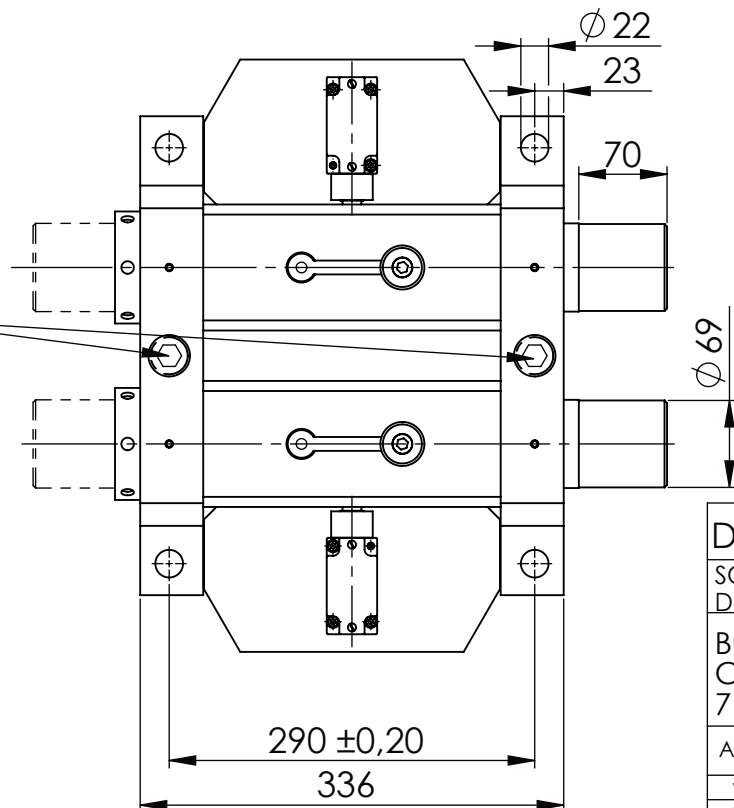
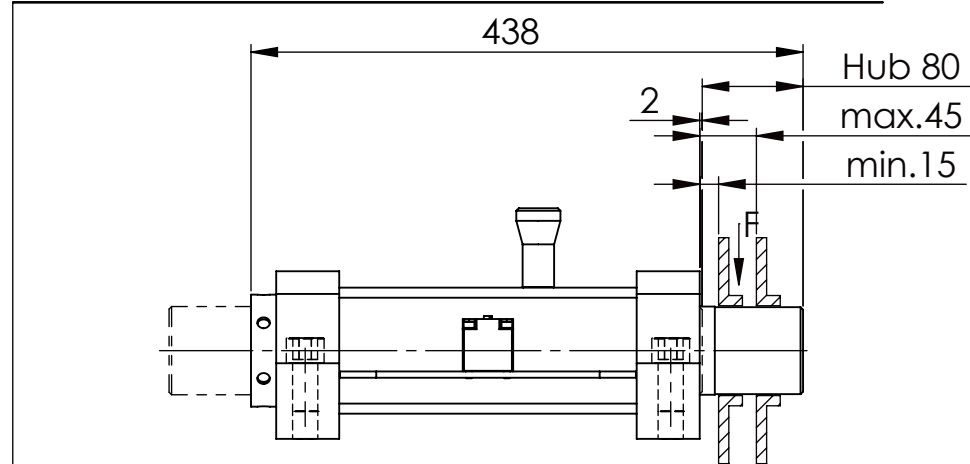
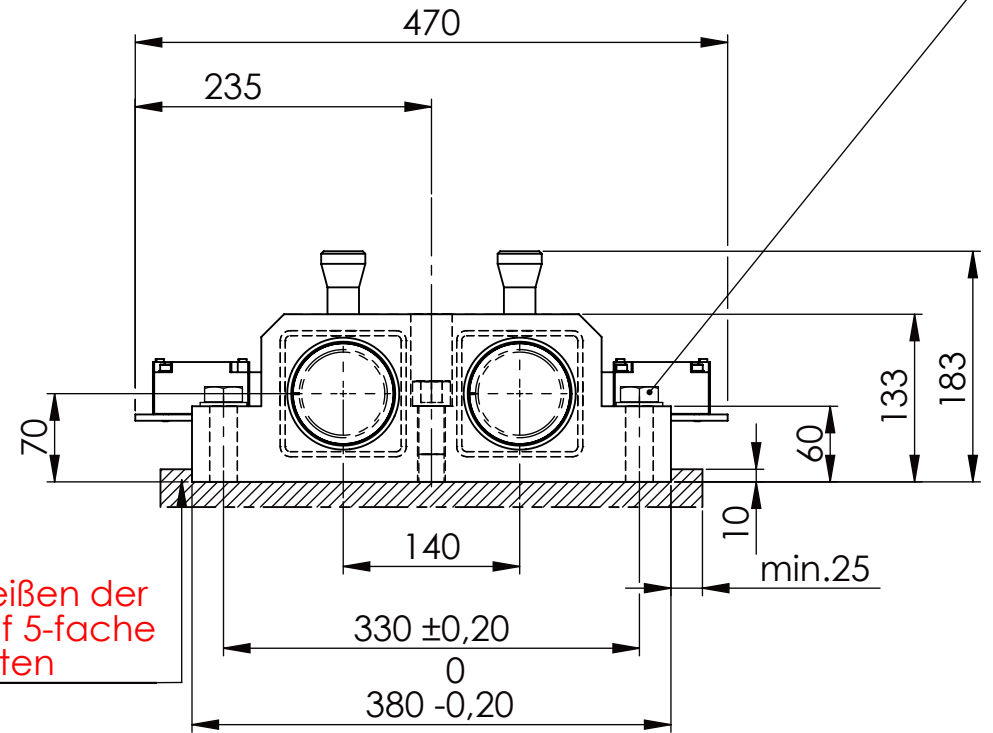


Sechskantschraube DIN 931/DIN EN ISO 4014-M20x90- 8.8, Ma=320Nm,  
U-Scheibe DIN 125/DIN EN ISO 7089 -A21, mit Loctite od. ähnlichem sichern

Zyl.Schraube DIN 912/DIN EN ISO 4762 - M20x90-8.8,  
Ma=320Nm, mit Loctite od. ähnlichem sichern

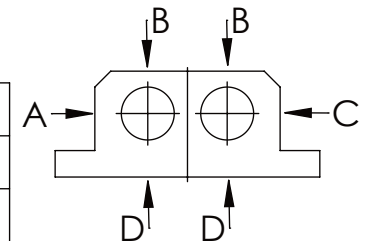


beim Anschweißen der  
Halteplatte auf 5-fache  
Sicherheit achten



Langlochscheibe

	A	B	C	D
F <sub>zul.</sub>	60.000 N	17.000 N		
bei stat. Belastung				



0 5 10 15 20 25 30 35 40 45 50 55 60 65 70 75 80 85 90 95

Dokumentenart: Datenblatt

Gewicht [kg]: 60.66

Projektion

SCHUTZVERMERK NACH  
DIN ISO 16016:2007-12 BEACHTEN

Buhl Maschinenbau e.K.  
Carl-Zeiss-Str. 2  
71065 Sindelfingen

	Datum	Name
Bearb.	26.01.17	G.Velleuer
Freig.	27.01.17	W.Buhl

Benennung:  
Sicherheitsabsteckung

Blatt-  
format:  
DINA4

Zusatzbenennung:  
SA 70HT-1S

Maß-  
stab:  
1:6

Zeichnungs-Nr.:  
03-SA 70 HT-1S 01-03

Revision  
0

Allgemeintoleranz DIN ISO 2768 m-K

von	6	30	120	400	1000	2000
bis	6	30	120	400	1000	2000
Tol.±	0.1	0.2	0.3	0.5	0.8	1.2

Buhl Maschinenbau e.K.  
Sindelfingen

**BUHL**