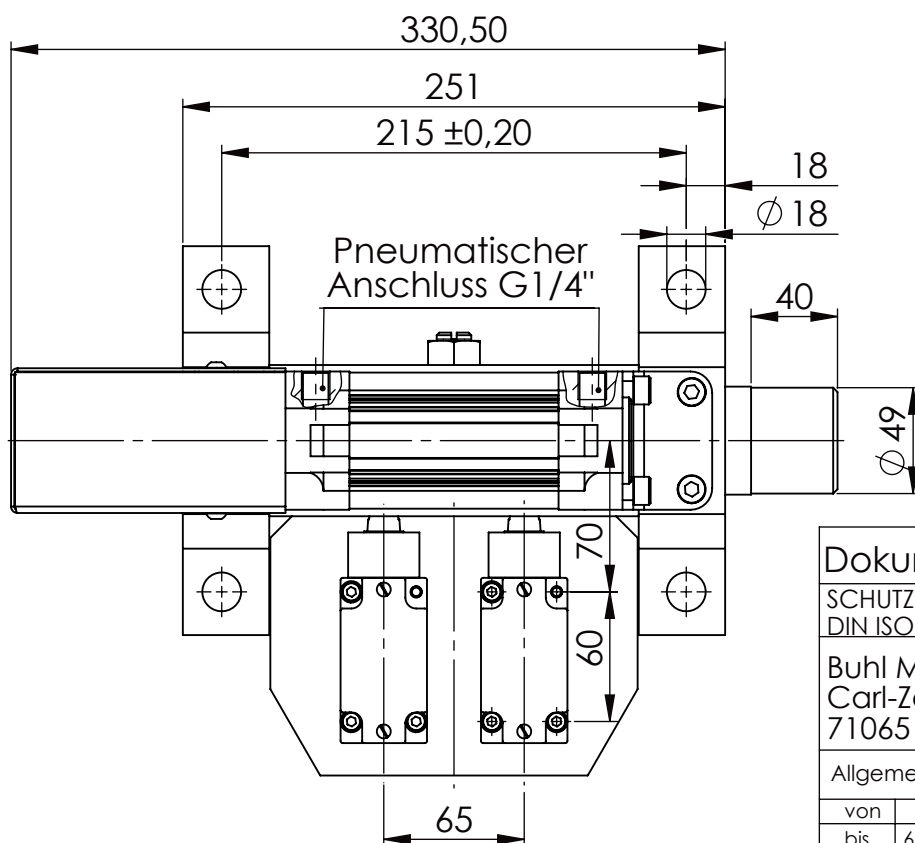
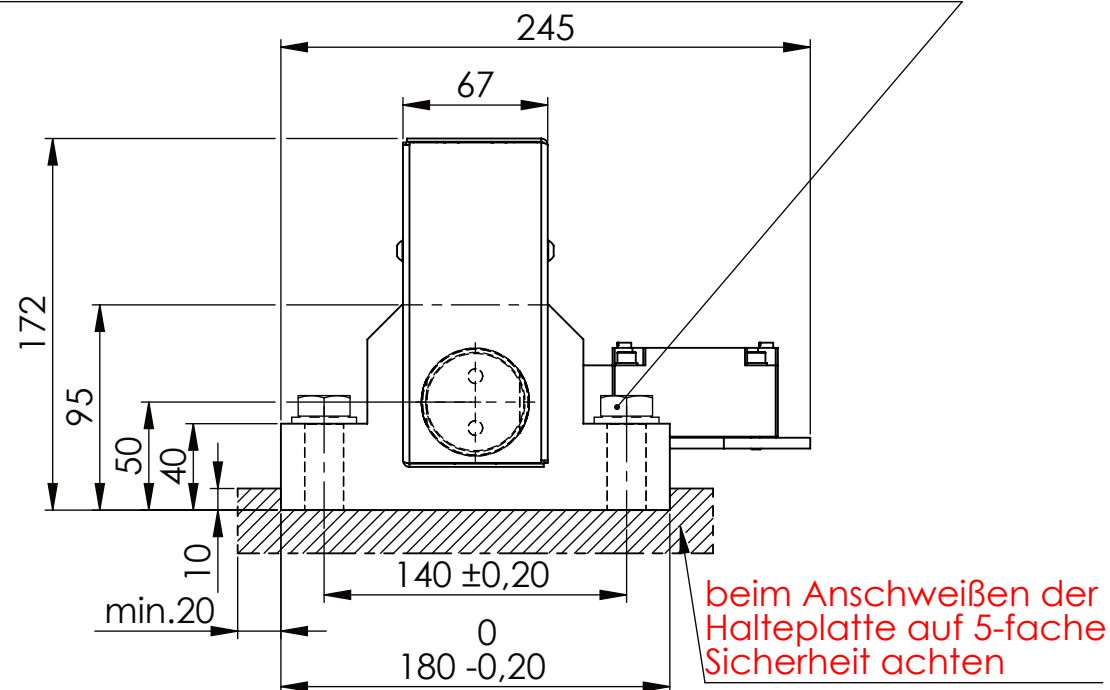
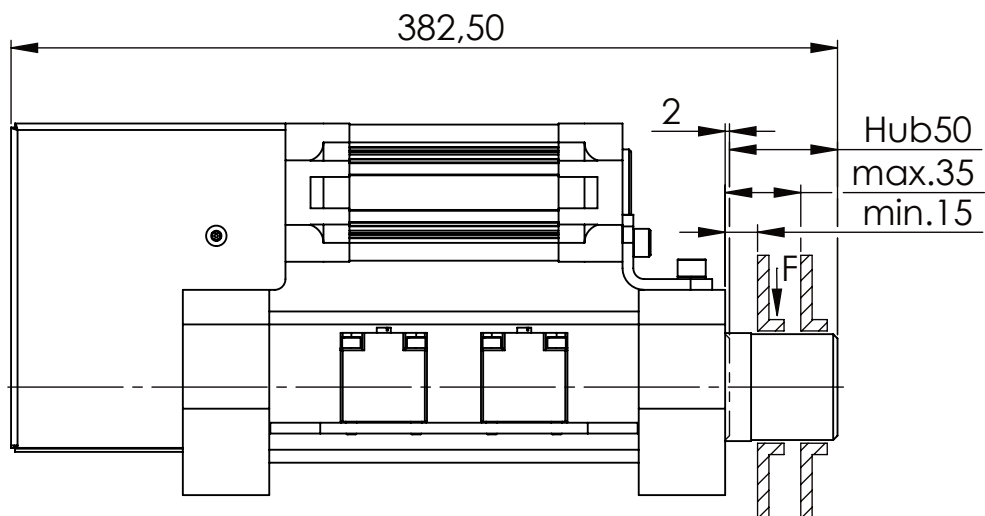
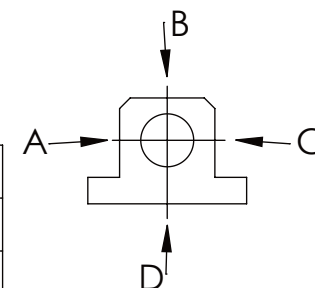


Sechskantschraube DIN 931/DIN EN ISO 4014-M16x60- 8.8, Ma=90Nm,
U-Scheibe DIN 125/DIN EN ISO 7089 -A17, mit Loctite od. ähnlichem sichern



| | | |
|-------------------|----------|---------|
| | A B C | D |
| F _{zul.} | 22.000 N | 6.185 N |

bei stat. Belastung



Dokumentenart: Datenblatt

SCHUTZVERMERK NACH
DIN ISO 16016:2007-12 BEACHTEN

Buhl Maschinenbau e.K.
Carl-Zeiss-Str. 2
71065 Sindelfingen

Allgemeintoleranz DIN ISO 2768 m-K

| | | | | | | | |
|-------|-----|-----|-----|-----|------|------|------|
| von | | 6 | 30 | 120 | 400 | 1000 | 2000 |
| bis | 6 | 30 | 120 | 400 | 1000 | 2000 | 4000 |
| Tol.± | 0.1 | 0.2 | 0.3 | 0.5 | 0.8 | 1.2 | 2.0 |

Buhl Maschinenbau e.K.
Sindelfingen

BUHL

Gewicht [kg]: 16.66

Projektion 

| | |
|------------|-----------------------|
| Benennung: | Sicherheitsabsteckung |
|------------|-----------------------|

| | |
|----------------------------|--|
| Blatt- format: DINA4 | |
|----------------------------|--|

Zusatzbenennung:
SA 50P

Zeichnungs-Nr.:
03-SA 50 P 01-03

Maßstab:
1:3.5

| |
|----------|
| Revision |
| 0 |