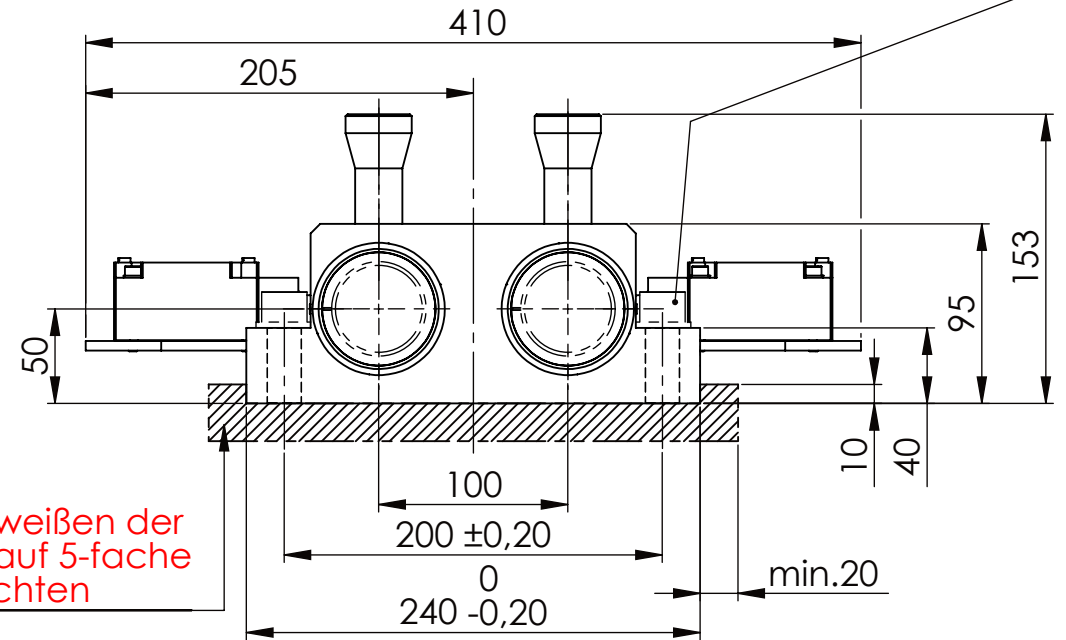
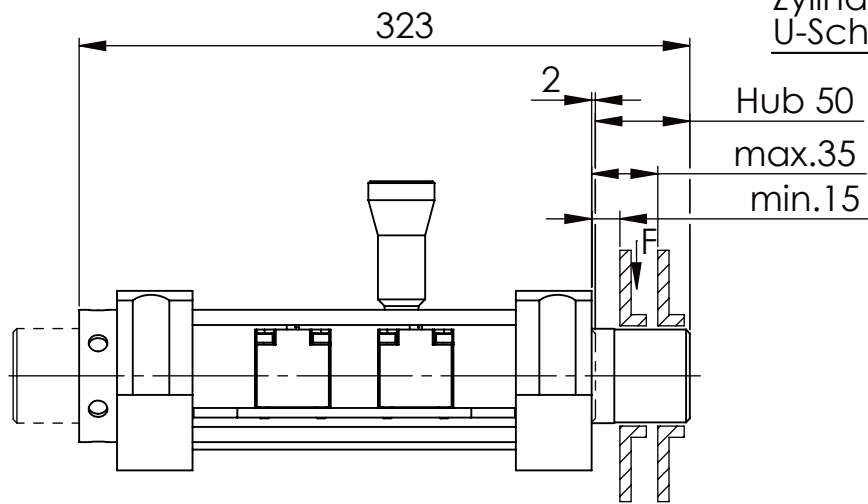
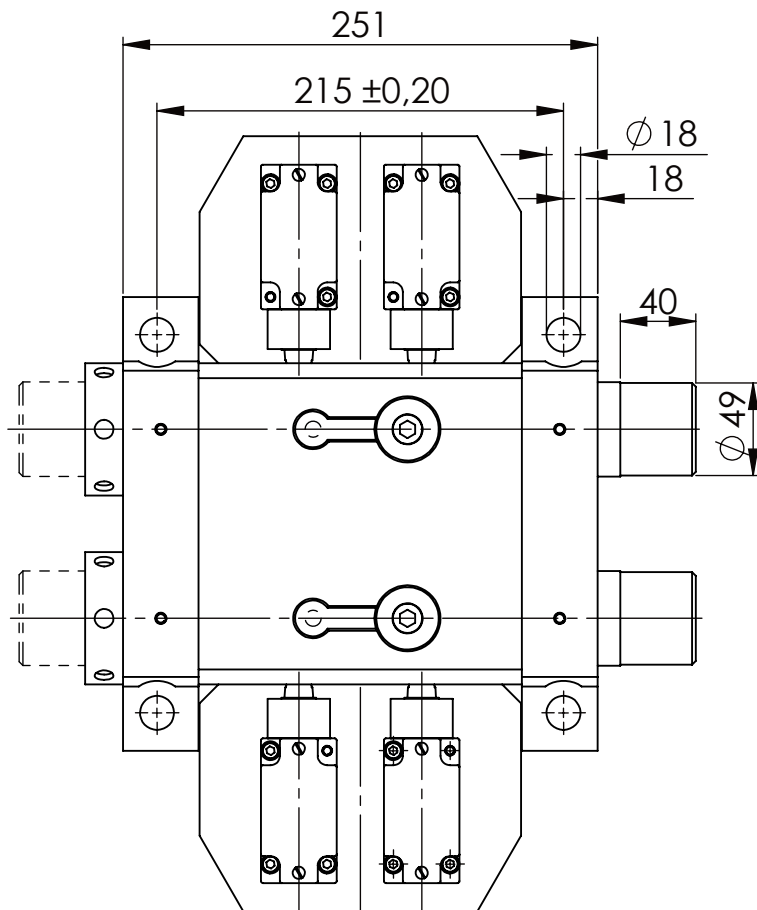


Zylinderschraube DIN 912/DIN EN ISO 4762 - M16x60 - 8.8, Ma=90Nm,
U-Scheibe DIN 125/DIN EN ISO 7089 -A17, mit Loctite od. ähnlichem sichern

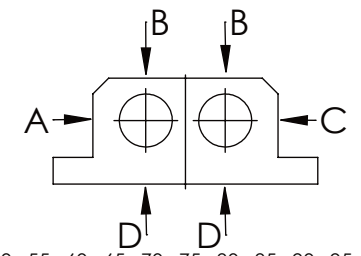


beim Anschweißen der
Halteplatte auf 5-fache
Sicherheit achten



Langlochscheibe

	A B C	D
F _{zul.}	22.000 N	6.185 N
bei stat. Belastung		



Dokumentenart: Datenblatt

Gewicht [kg]: 23.98

Projektion

SCHUTZVERMERK NACH
DIN ISO 16016:2007-12 BEACHTEN

Buhl Maschinenbau e.K.
Carl-Zeiss-Str. 2
71065 Sindelfingen

	Datum	Name
Bearb.	29.09.15	G.Velleuer
Freig.	01.10.15	W.Buhl

Benennung:
Sicherheitsabsteckung

Blatt-
format:
DINA4

Zusatzbenennung:
SA 50HT-2S

Maß-
stab:
1:4

Zeichnungs-Nr.:
03-SA 50 HT-2S 01-03

Revision
0

Allgemeintoleranz DIN ISO 2768 m-K

von	6	30	120	400	1000	2000
bis	6	30	120	400	1000	2000
Tol.±	0.1	0.2	0.3	0.5	0.8	1.2

