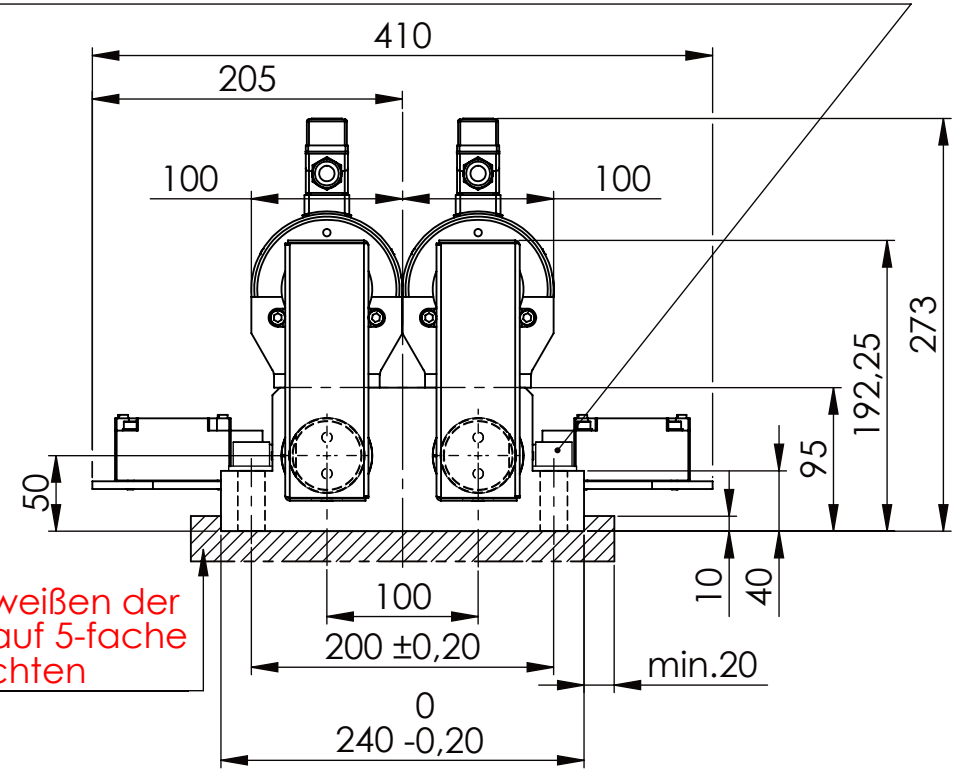
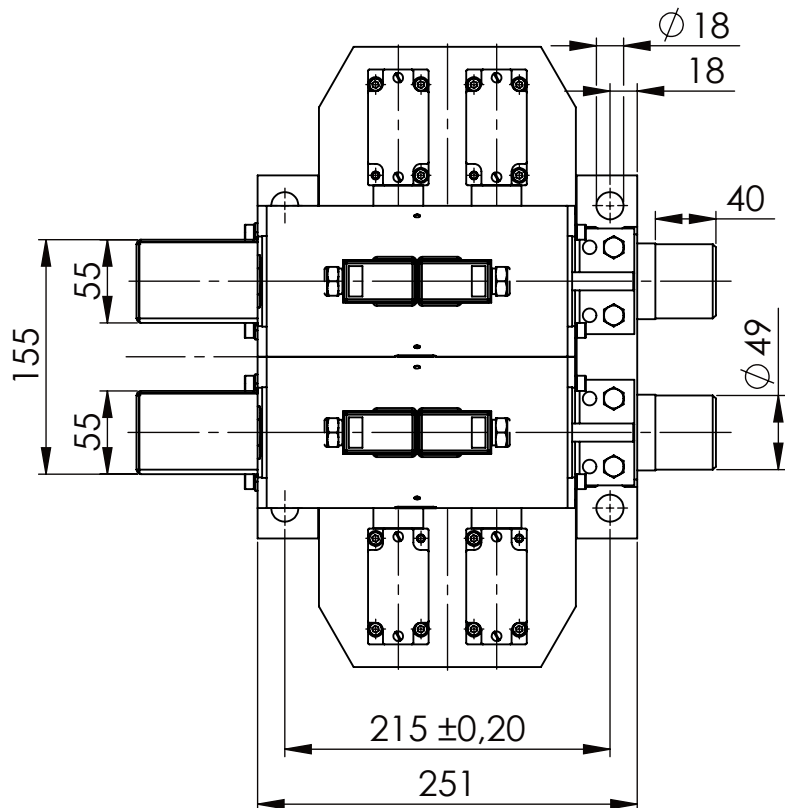
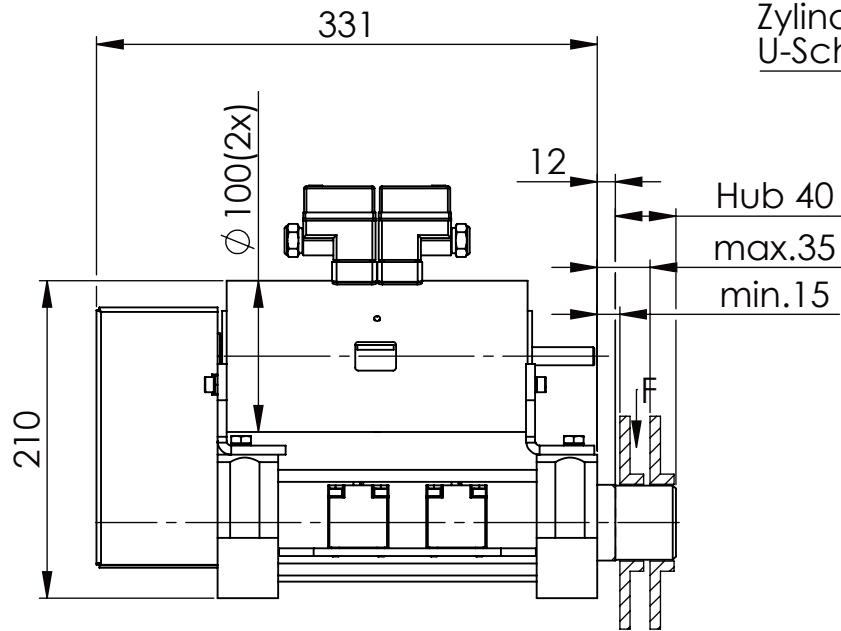


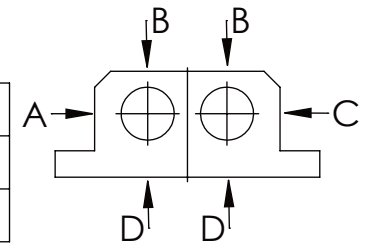
Zylinderschraube DIN 912/DIN EN ISO 4762 - M16x60 - 8.8, Ma=90Nm,
U-Scheibe DIN 125/DIN EN ISO 7089 -A17, mit Loctite od. ähnlichem sichern



beim Anschweißen der
Halteplatte auf 5-fache
Sicherheit achten

Langlochscheibe

A	B	C	D
F zul.	22.000 N	6.185 N	
bei stat. Belastung			



Dokumentenart: Datenblatt

Gewicht [kg]: 45.58

Projektion

SCHUTZVERMERK NACH
DIN ISO 16016:2007-12 BEACHTEN

Buhl Maschinenbau e.K.
Carl-Zeiss-Str. 2
71065 Sindelfingen

	Datum	Name
Bearb.	24.11.15	G.Velleuer
Freig.	25.11.15	W.Buhl

Benennung:
Sicherheitsabsteckung

Blatt-
format:
DINA4

Zusatzbenennung:
SA 50EMT-2S

Maß-
stab:
1:5

Zeichnungs-Nr.:
03-SA 50 EM T-2S 01-05

Revision
0

Allgemeintoleranz DIN ISO 2768 m-K

von	6	30	120	400	1000	2000
bis	6	30	120	400	1000	2000
Tol.±	0,1	0,2	0,3	0,5	0,8	1,2

Industrie-
Sicherungen

BUHL