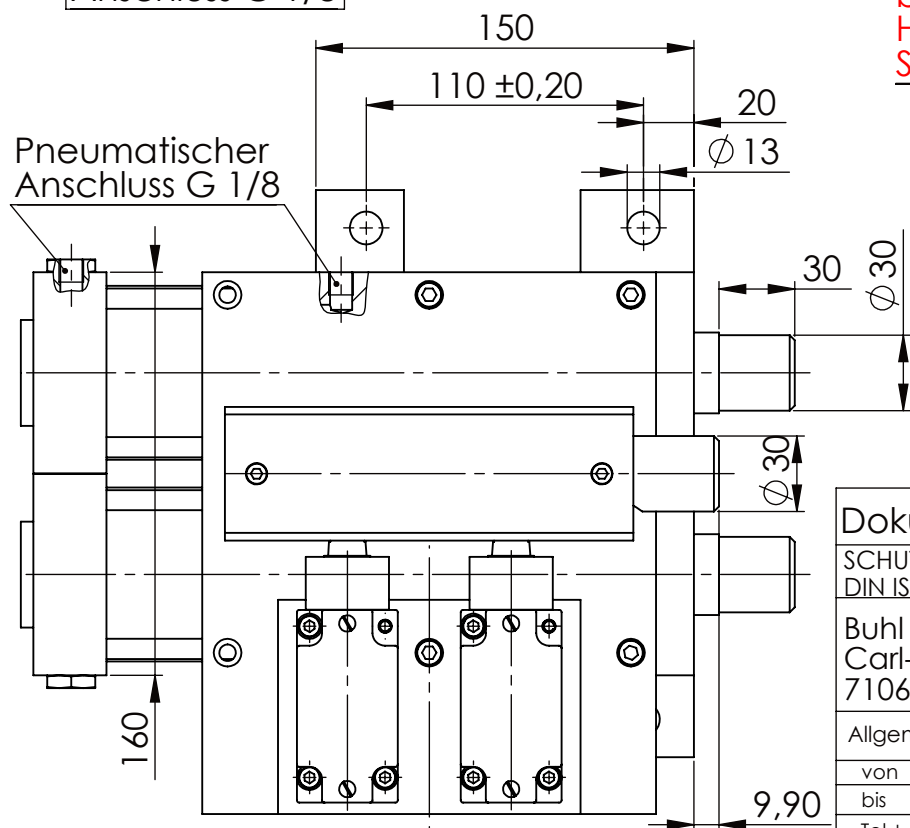
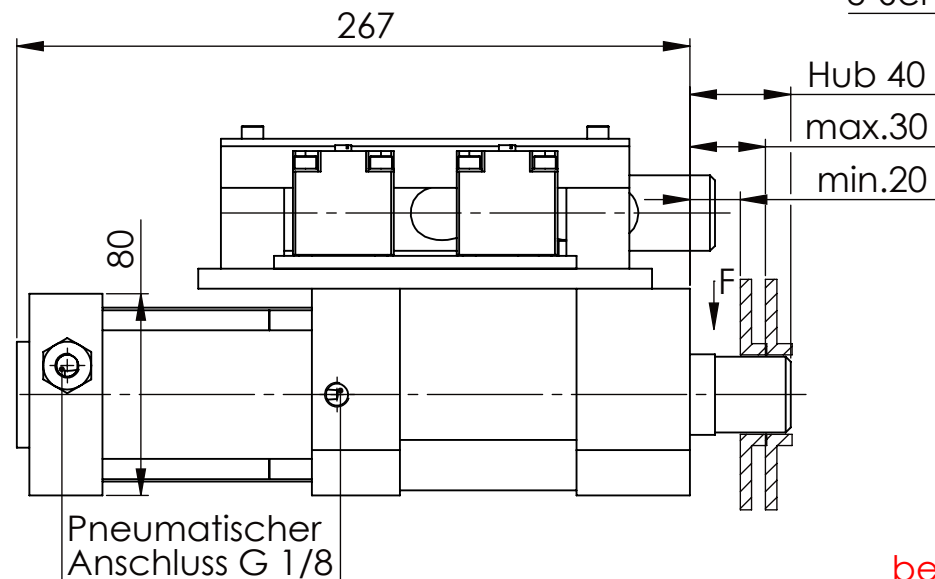
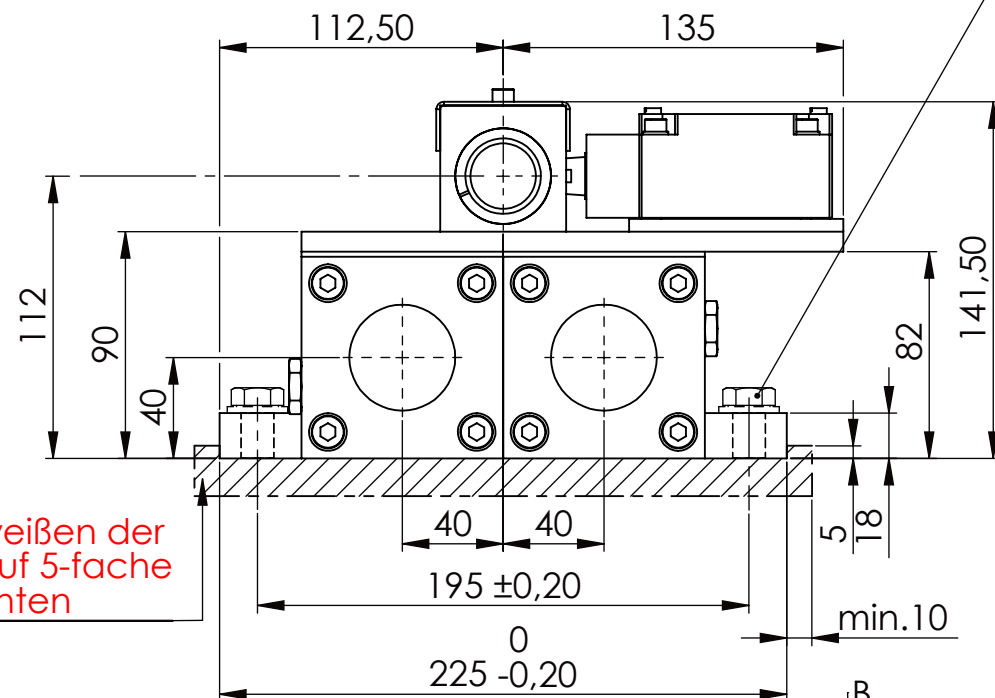


Sechskantschraube DIN 931/DIN EN ISO 4014-M12x35- 10.9, Ma=37Nm,  
U-Scheibe DIN 125/DIN EN ISO 7089 -A13, mit Loctite od. ähnlichem sichern

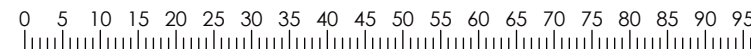
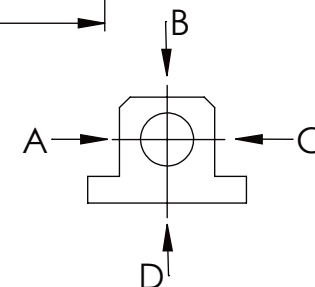


beim Anschweißen der Halteplatte auf 5-fache Sicherheit achten



Langlochscheibe

A B C D  
F zul. 10.000 N  
bei stat. Belastung



Dokumentenart: Datenblatt

Gewicht [kg]: 23.18

Projektion

SCHUTZVERMERK NACH  
DIN ISO 16016:2007-12 BEACHTEN

Datum

Name

Benennung:  
Sicherheitsabsteckung

Blatt-  
format:  
DINA4

Buhl Maschinenbau e.K.  
Carl-Zeiss-Str. 2  
71065 Sindelfingen

Bearb. 02.12.15

G.Velleuer

Freig. 04.12.15

W.Buhl

Zusatzbenennung:  
SA 30PT

Maß-  
stab:  
1:3

Allgemeintoleranz DIN ISO 2768 m-K

von	6	30	120	400	1000	2000
bis	6	30	120	400	1000	2000
Tol.±	0.1	0.2	0.3	0.5	0.8	1.2

BUHL

BUHL

Zeichnungs-Nr.:  
03-SA 30 PT 02-03

Revision  
0