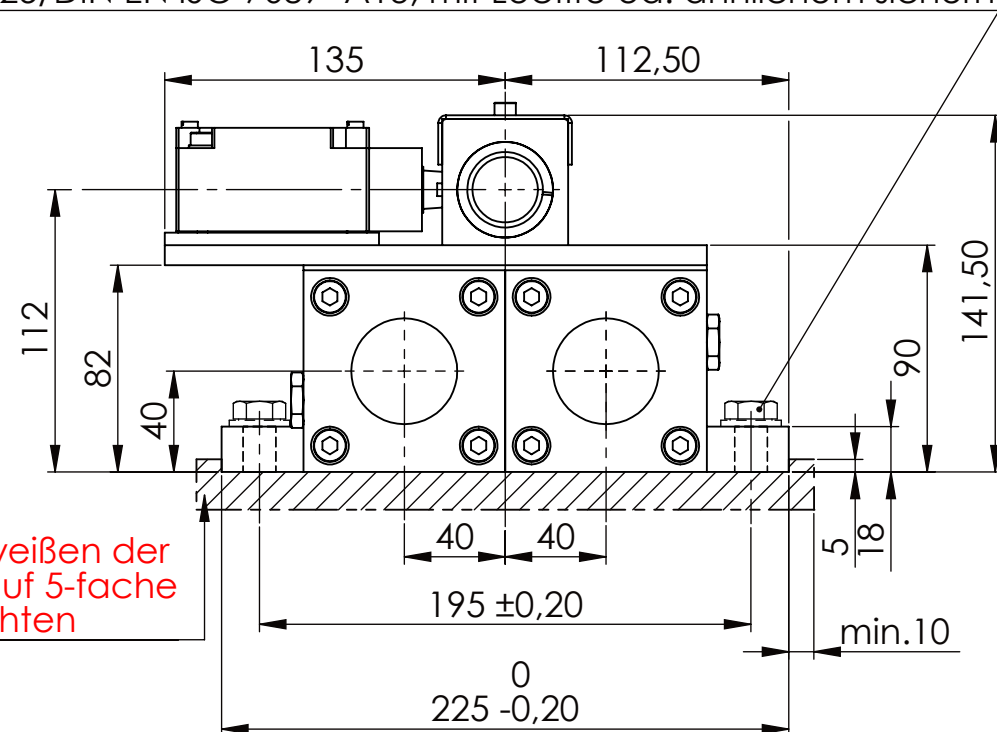
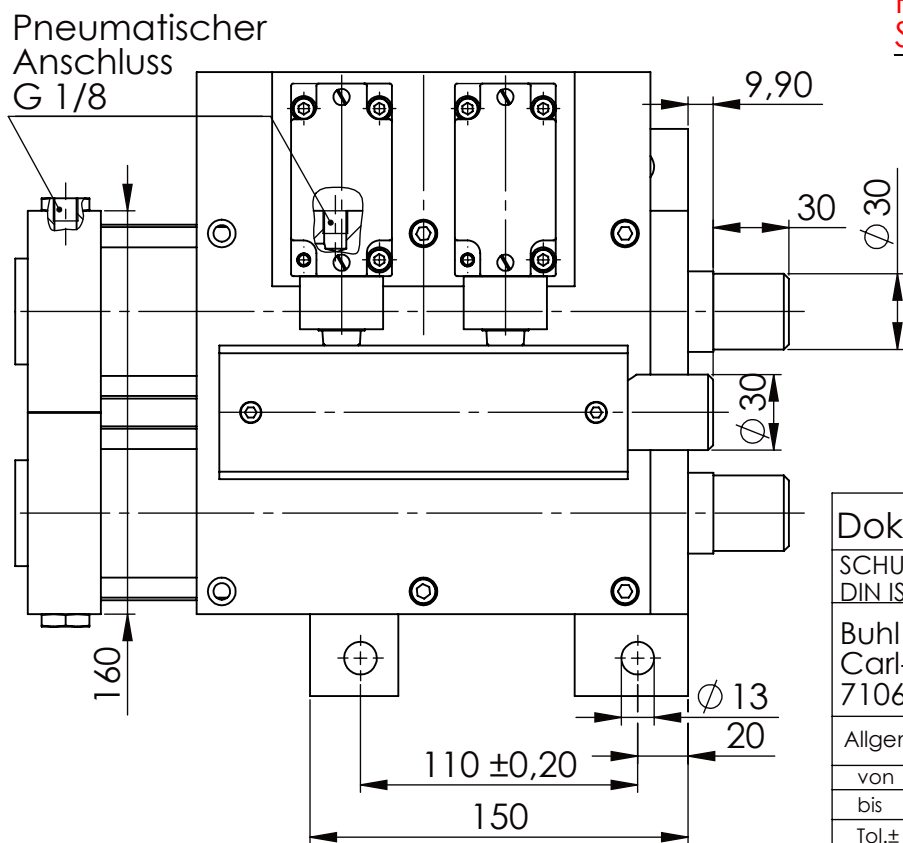
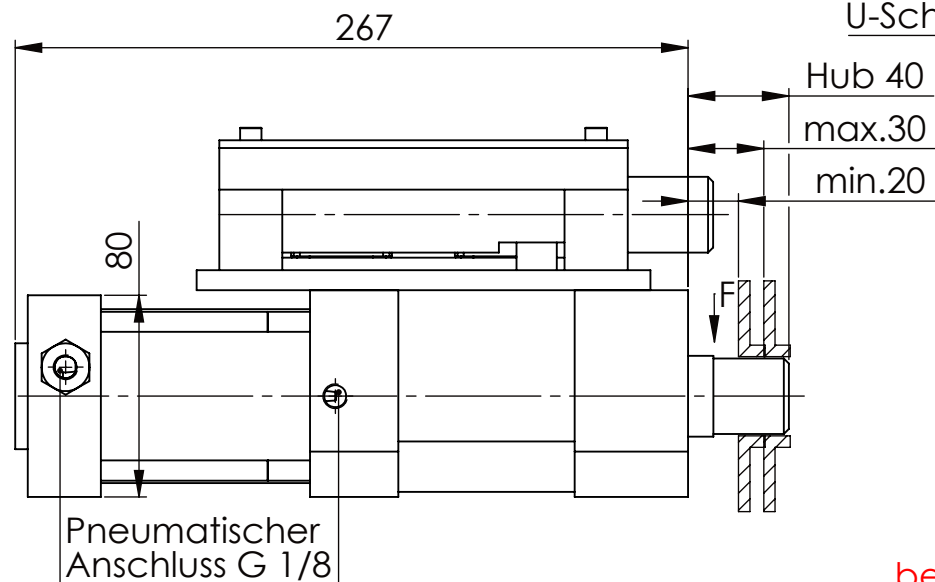
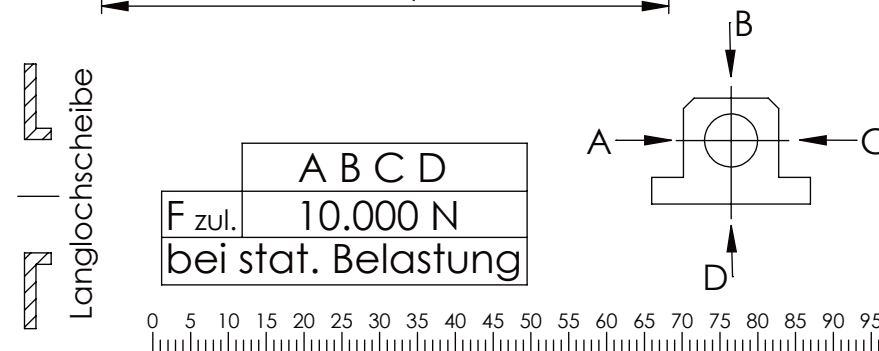


Sechskantschraube DIN 931/DIN EN ISO 4014-M12x35- 10.9, Ma=37Nm,  
U-Scheibe DIN 125/DIN EN ISO 7089 -A13, mit Loctite od. ähnlichem sichern



beim Anschweißen der Halteplatte auf 5-fache Sicherheit achten



Dokumentenart: Datenblatt

SCHUTZVERMERK NACH  
DIN ISO 16016:2007-12 BEACHTEN

Buhl Maschinenbau e.K.  
Carl-Zeiss-Str. 2  
71065 Sindelfingen

Allgemeintoleranz DIN ISO 2768 m-K


von		6	30	120	400	1000	2000
bis	6	30	120	400	1000	2000	4000
Tol.±	0.1	0.2	0.3	0.5	0.8	1.2	2.0

Datum	Name
02.12.15	G.Velleuer

04.12.15	W.Buhl
----------	--------

BUHL

Gewicht [kg]: 23.18

3) Projektion 

Benennung:	Sicherheitsabsteckung
------------	-----------------------

Blatt- format: DINA4	
----------------------------	--

Zusatzbenennung:	SA 30PT
------------------	---------

Zeichnungs-Nr.:  
03-SA 30 PT 01-05

Maßstab:  
1:3

Revision  
0