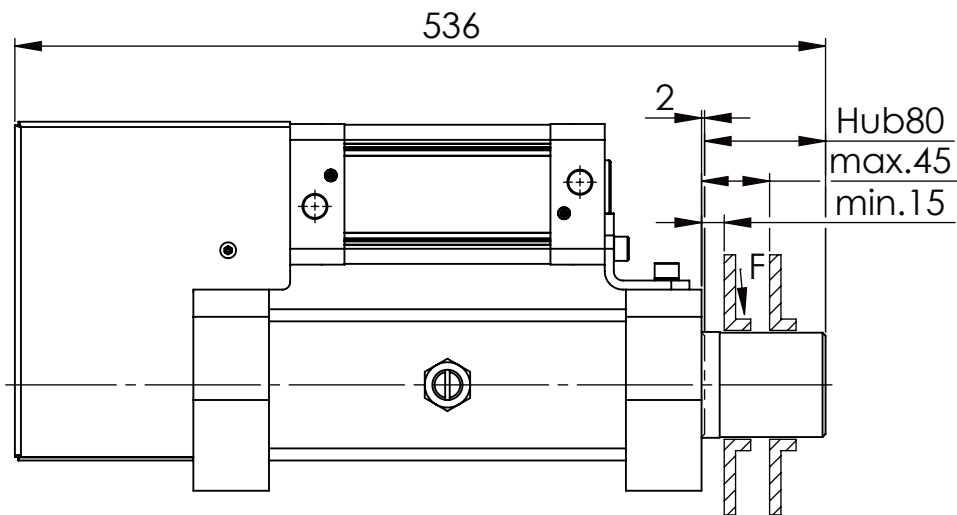
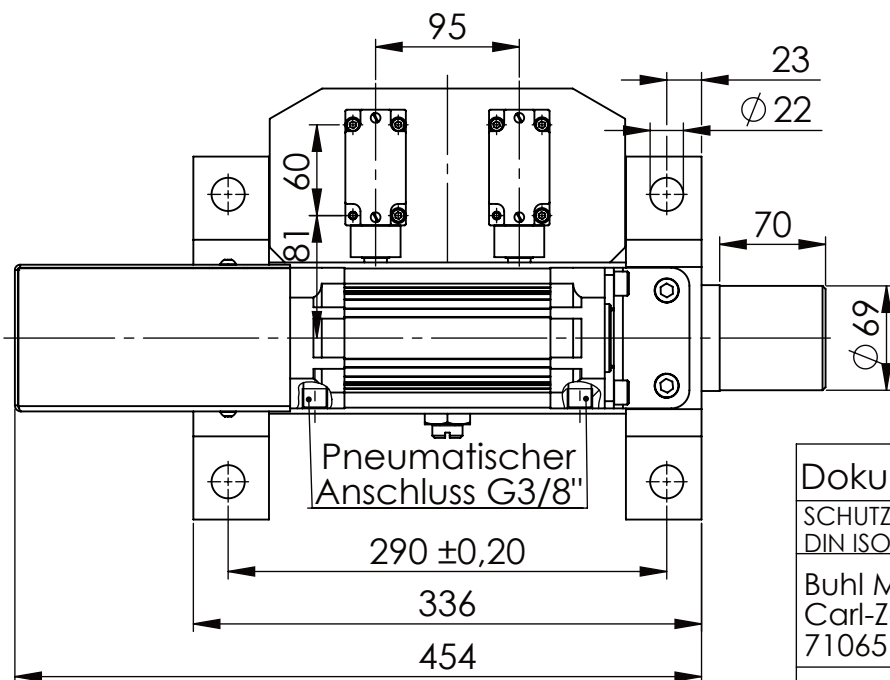
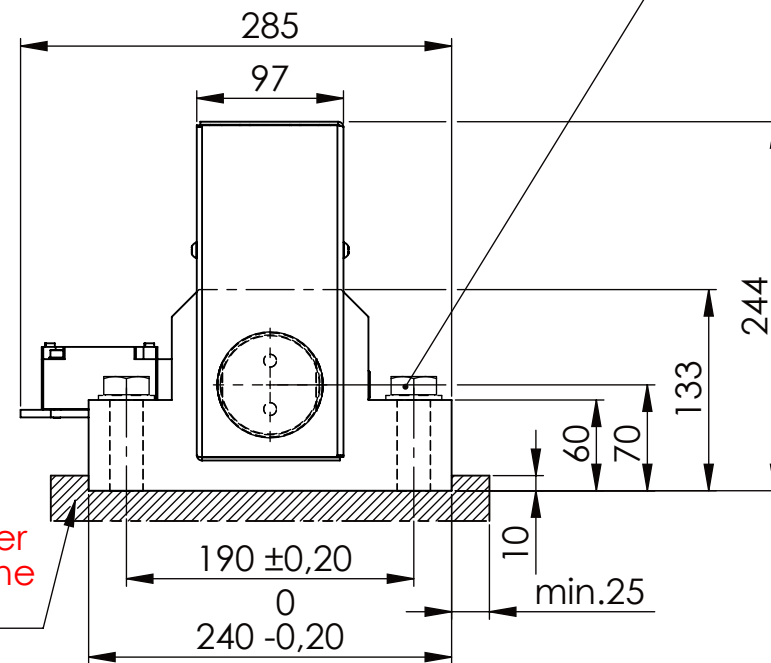


Sechskantschraube DIN 931/DIN EN ISO 4014-M20x90- 8.8, Ma=320Nm,
U-Scheibe DIN 125/DIN EN ISO 7089 -A21, mit Loctite od. ähnlichem sichern

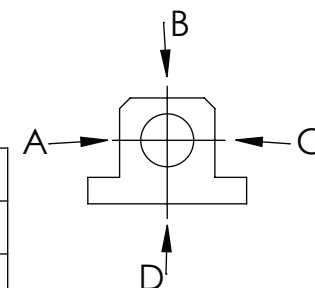


beim Anschweißen der Halteplatte auf 5-fache Sicherheit achten



Langlochscheibe

	A B C	D
F _{zul.}	60.000 N	17.000 N
bei stat. Belastung		



Dokumentenart: Datenblatt

SCHUTZVERMERK NACH
DIN ISO 16016:2007-12 BEACHTEN

Buhl Maschinenbau e.K.
Carl-Zeiss-Str. 2
71065 Sindelfingen

Allgemeintoleranz DIN ISO 2768 m-K

von	6	30	120	400	1000	2000
bis	6	30	120	400	1000	2000
Tol.±	0.1	0.2	0.3	0.5	0.8	1.2

Buhl Maschinenbau e.K.
Sindelfingen

BUHL

Gewicht [kg]: 40.83

Projektion

Benennung:
Sicherheitsabsteckung

Zusatzbenennung:
SA 70P

Zeichnungs-Nr.:
02-SA 70 P 02-03

Blatt-
format:
DINA4

Maß-
stab:
1:5

Revision
0