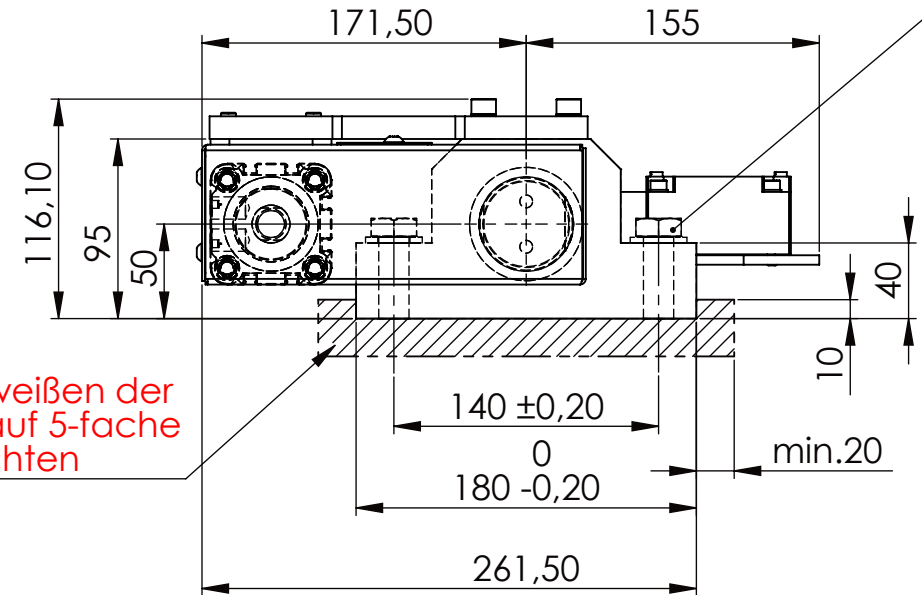
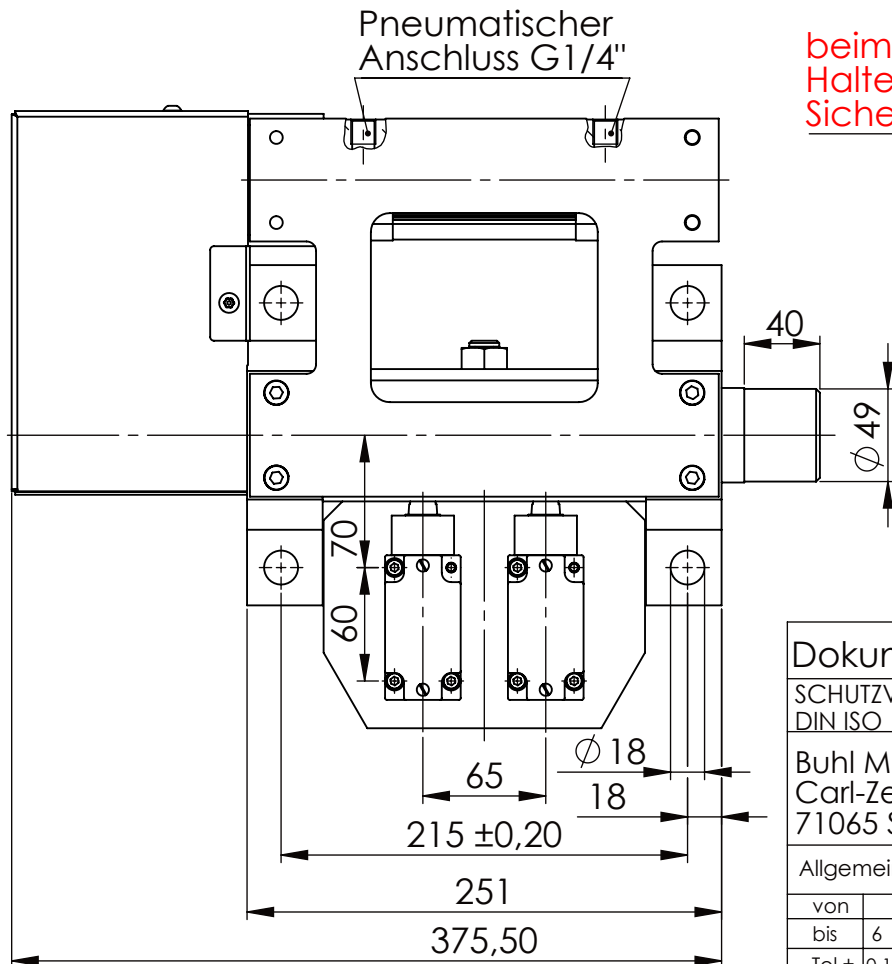


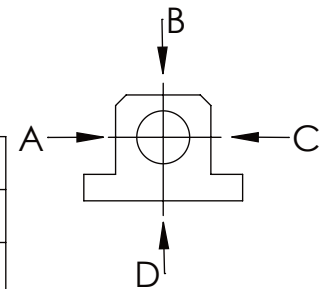
Sechskantschraube DIN 931/DIN EN ISO 4014-M16x60- 8.8,  
Ma=90Nm, U-Scheibe DIN 125/DIN EN ISO 7089 -A17,  
mit Loctite od. ähnlichem sichern



beim Anschweißen der  
Halteplatte auf 5-fache  
Sicherheit achten



	A B C	D
F <sub>zul.</sub>	22.000 N	6.185 N
bei stat. Belastung		



Dokumentenart: Datenblatt

Gewicht [kg]: 20.71

Projektion

SCHUTZVERMERK NACH  
DIN ISO 16016:2007-12 BEACHTEN

Buhl Maschinenbau e.K.  
Carl-Zeiss-Str. 2  
71065 Sindelfingen

	Datum	Name
Bearb.	14.08.15	G.Velleuer
Freig.	14.08.15	W.Buhl

Benennung:  
Sicherheitsabsteckung

Blatt-  
format:  
DINA4

Zusatzbenennung:  
SA 50P

Maß-  
stab:  
1:4

Zeichnungs-Nr.:  
02-SA 50 P 03-05

Revision  
0

Allgemeintoleranz DIN ISO 2768 m-K

von	6	30	120	400	1000	2000
bis	6	30	120	400	1000	2000
Tol.±	0.1	0.2	0.3	0.5	0.8	1.2

Buhl Maschinenbau e.K.  
Sindelfingen

**BUHL**