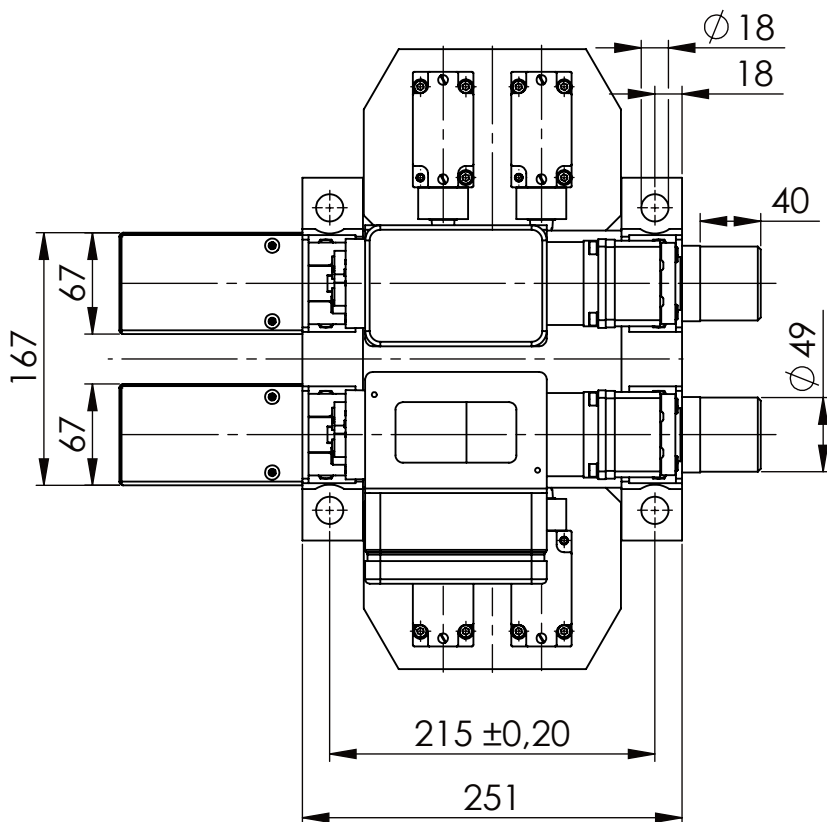
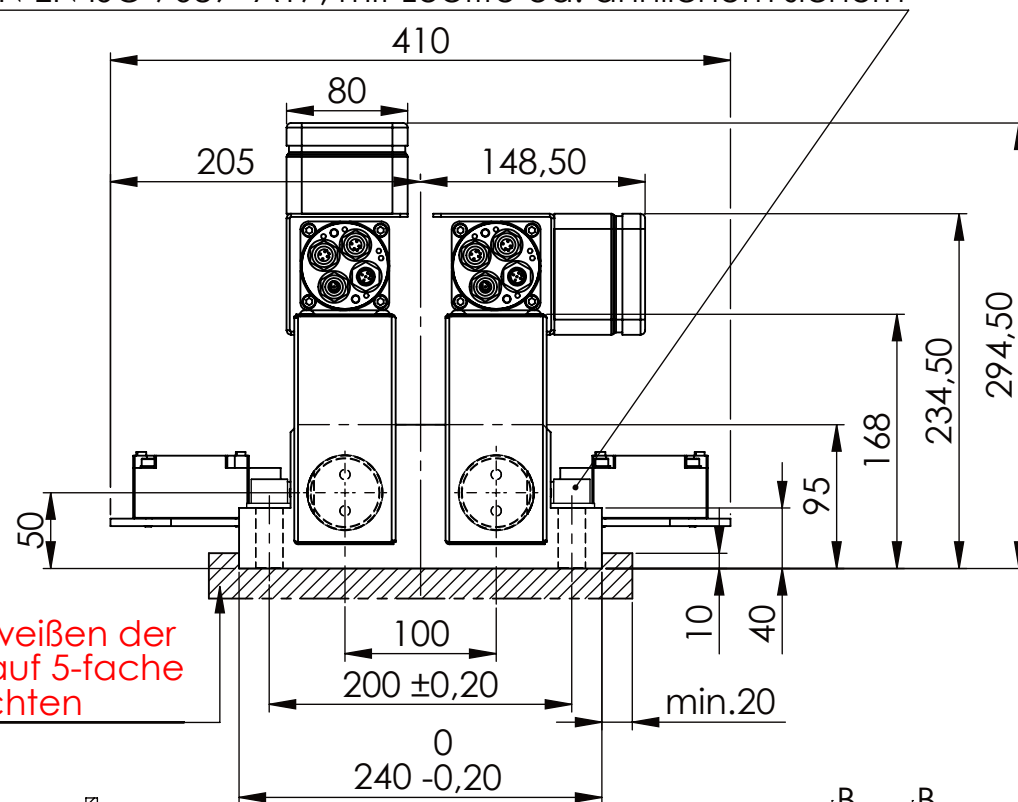
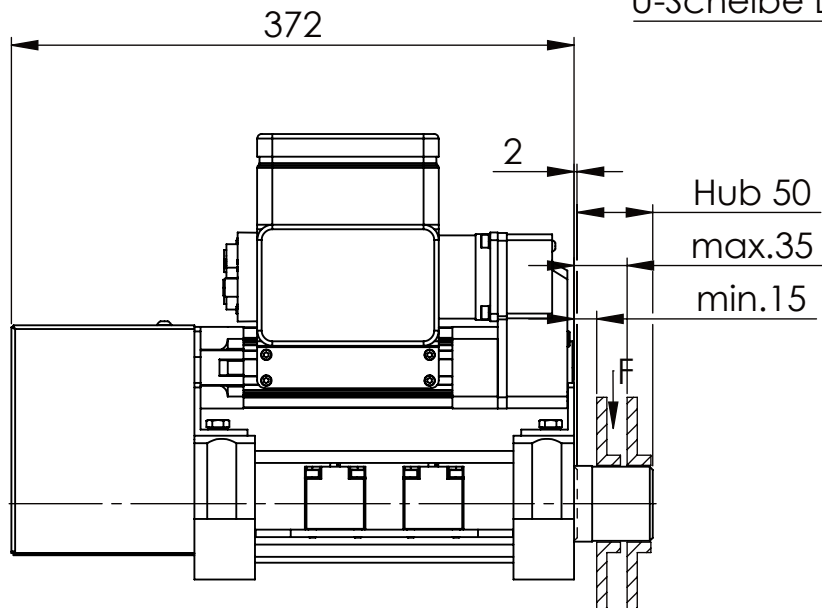
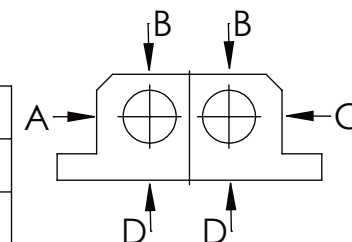


Zylinderschraube DIN 912/DIN EN ISO 4762 - M16x60 - 8.8, Ma=90Nm,  
U-Scheibe DIN 125/DIN EN ISO 7089 -A17, mit Loctite od. ähnlichem sichern



	A	B	C	D
F zul.	22.000 N	22.000 N	22.000 N	6.185 N
bei stat. Belastung				



Dokumentenart: Datenblatt

Gewicht [kg]: 30.22

Projektion

SCHUTZVERMERK NACH  
DIN ISO 16016:2007-12 BEACHTEN

Buhl Maschinenbau e.K.  
Carl-Zeiss-Str. 2  
71065 Sindelfingen

Bearb. 24.11.15 G.Velleuer  
Freig. 27.11.15 W.Buhl

Benennung:  
Sicherheitsabsteckung

Blatt-  
format:  
DINA4

Zusatzbenennung:  
SA 50EMO T-2S

Maß-  
stab:  
1:5

Zeichnungs-Nr.:  
02-SA 50 EMO T-2S 01-03

Revision  
0

Allgemeintoleranz DIN ISO 2768 m-K

von	6	30	120	400	1000	2000
bis	6	30	120	400	1000	2000
Tol.±	0.1	0.2	0.3	0.5	0.8	1.2

Industrie-  
Sicherheits-  
Schilder

**BUHL**