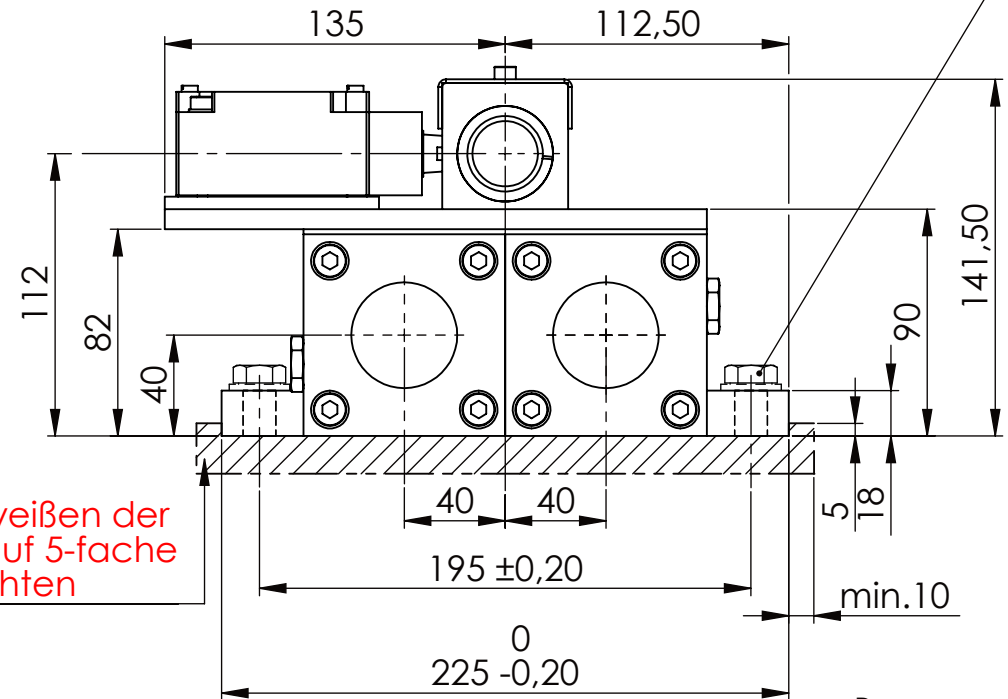
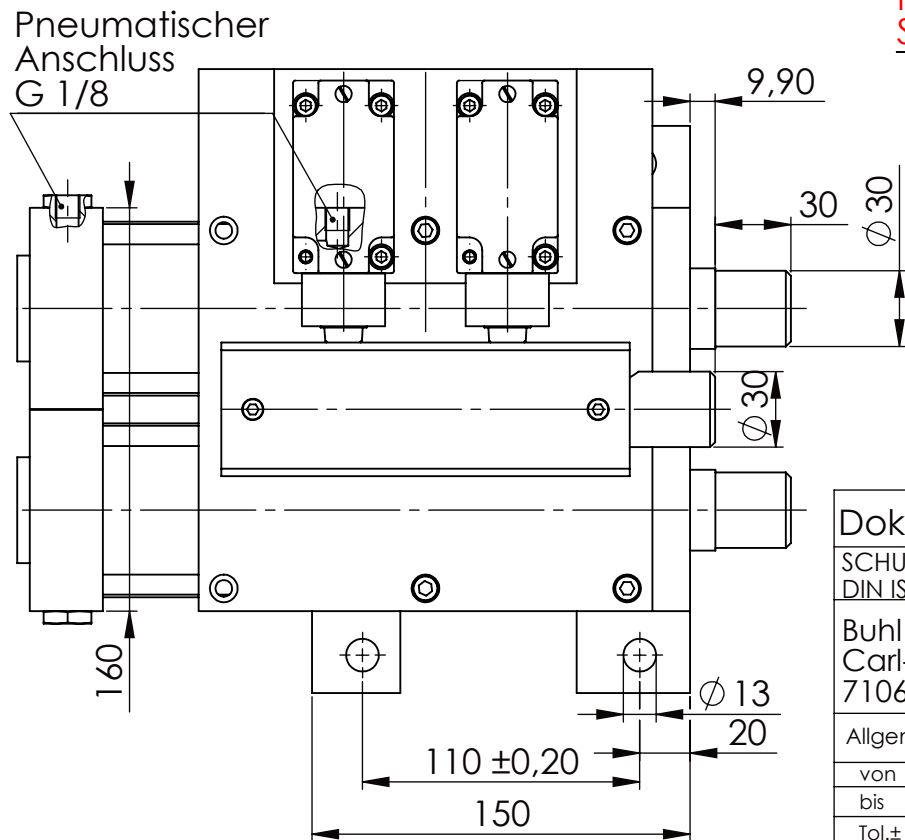
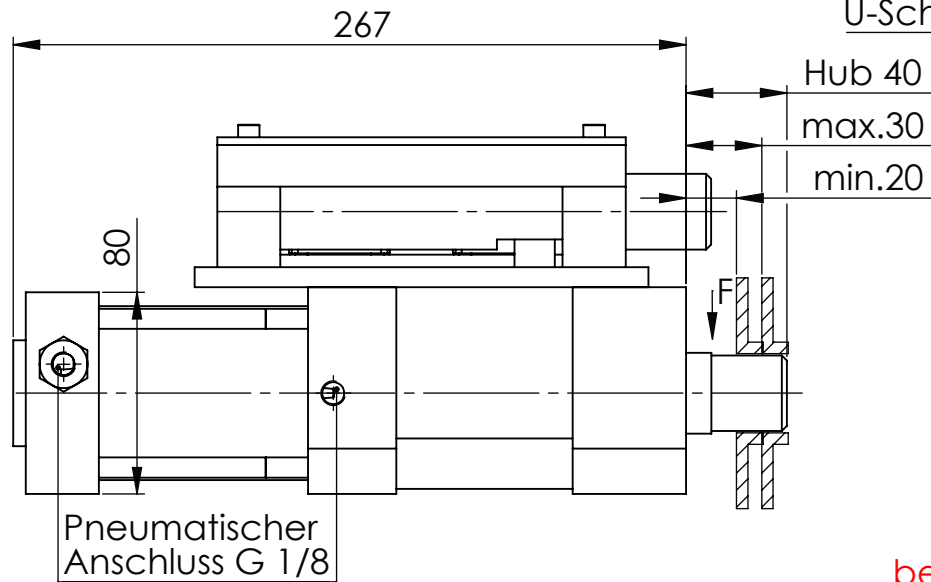


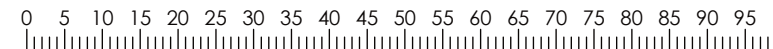
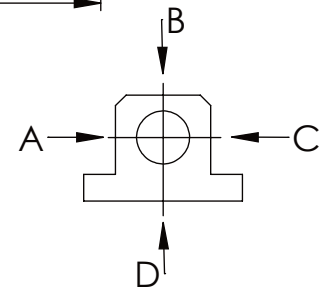
Sechskantschraube DIN 931/DIN EN ISO 4014-M12x35- 10.9, Ma=37Nm,  
U-Scheibe DIN 125/DIN EN ISO 7089 -A13, mit Loctite od. ähnlichem sichern



beim Anschweißen der Halteplatte auf 5-fache Sicherheit achten



	A B C D
F <sub>zul.</sub>	10.000 N
bei stat. Belastung	



Dokumentenart: Datenblatt

SCHUTZVERMERK NACH  
DIN ISO 16016:2007-12 BEACHTEN

	Datum	Name
Bearb.	02.12.15	G.Velleuer
Freig.	04.12.15	W.Buhl


Allgemeintoleranz DIN ISO 2768 m-K

von		6	30	120	400	1000	2000
bis	6	30	120	400	1000	2000	4000
Tol.±	0.1	0.2	0.3	0.5	0.8	1.2	2.0

0 大正 12 年 11 月 1 日  
0 昭和 1 年 11 月 1 日

BUHL

Gewicht [kg]: 23.18

Projektion 

Benennung:	Sicherheitsabsteckung
------------	-----------------------

Blatt-  
format:  
DINA4

Zusatzbenennung:  
SA 30PT

Zeichnungs-Nr.:  
02-SA 30 PT 01-03

Maßstab:  
1:3

Revision  
0