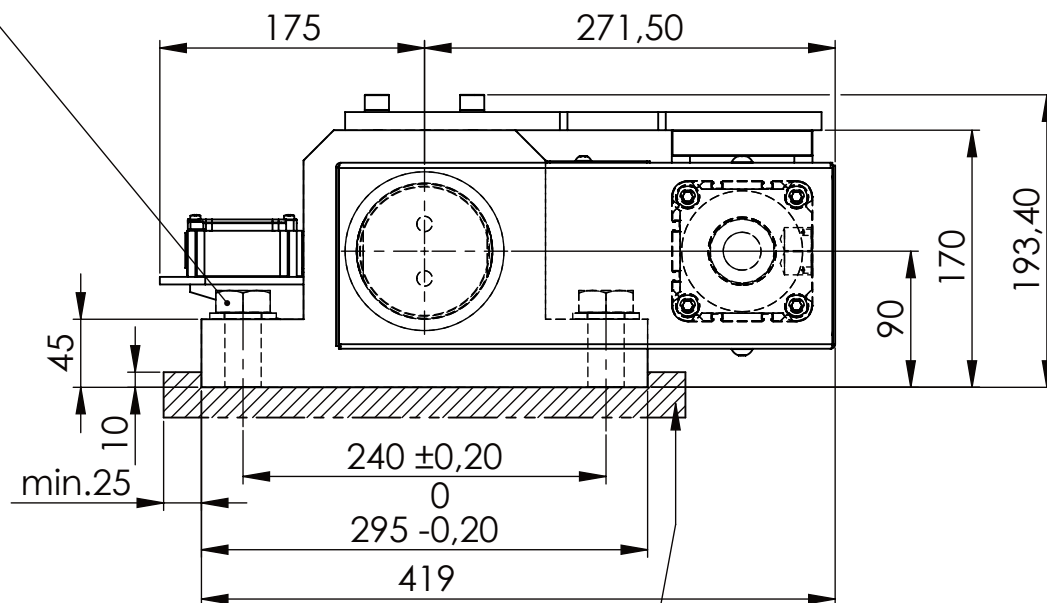


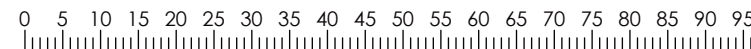
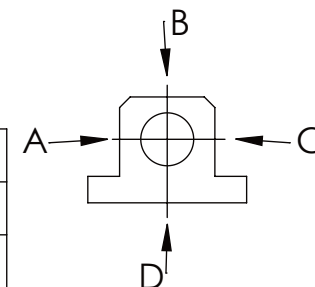
Sechskantschraube DIN 931/DIN EN ISO 4014-M24x90- 8.8,  
Ma=760Nm, U-Scheibe DIN 125/DIN EN ISO 7089 -A25,  
mit Loctite od. ähnlichem sichern



beim Anschweißen der  
Halteplatte auf 5-fache  
Sicherheit achten

Langlochscheibe

	A B C	D
F <sub>zul.</sub>	130.000 N	30.000 N
bei stat. Belastung		



Dokumentenart: Datenblatt

Gewicht [kg]: 71.01

Projektion

SCHUTZVERMERK NACH  
DIN ISO 16016:2007-12 BEACHTEN

Buhl Maschinenbau e.K.  
Carl-Zeiss-Str. 2  
71065 Sindelfingen

Bearb. 12.03.15  
Freig. 13.03.15

Name  
G.Velleuer  
W.Buhl

Benennung:  
Sicherheitsabsteckung

Blatt-  
format:  
DINA4

Zusatzbenennung:  
SA 90P

Maß-  
stab:  
1:5

Zeichnungs-Nr.:  
01-SA 90 P 04-03

Revision  
0

Allgemeintoleranz DIN ISO 2768 m-K

von	6	30	120	400	1000	2000
bis	6	30	120	400	1000	2000
Tol.±	0.1	0.2	0.3	0.5	0.8	1.2
	0.2	0.3	0.5	0.8	1.2	2.0

Buhl Maschinenbau e.K.  
Sindelfingen

**BUHL**