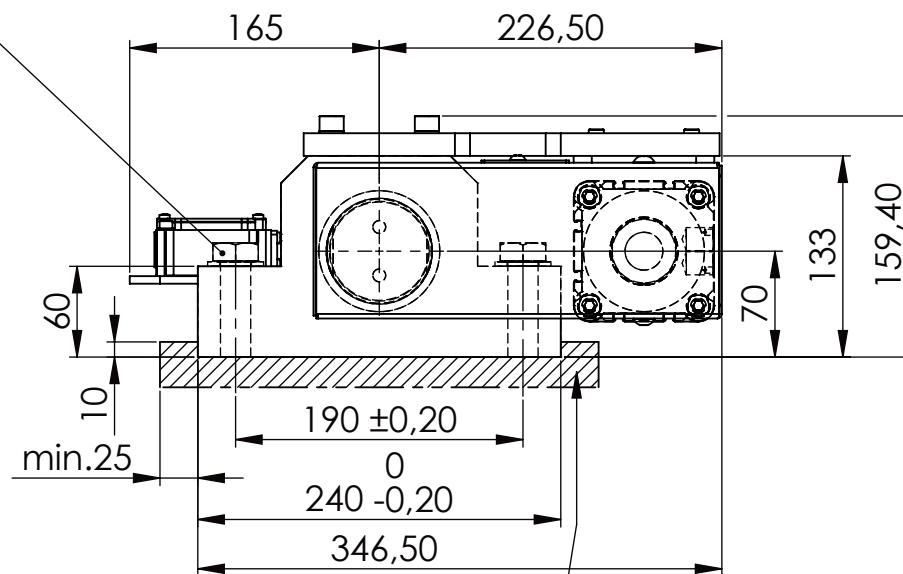


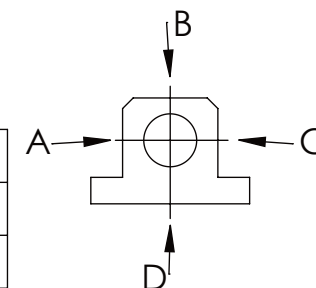
Sechskantschraube DIN 931/DIN EN ISO 4014-M20x90- 8.8,
Ma=320Nm, U-Scheibe DIN 125/DIN EN ISO 7089 -A21,
mit Loctite od. ähnlichem sichern



beim Anschweißen der Halteplatte auf 5-fache Sicherheit achten

Langlochscheibe

	A B C	D
F zul.	60.000 N	17.000 N
bei stat. Belastung		



0 5 10 15 20 25 30 35 40 45 50 55 60 65 70 75 80 85 90 95

Dokumentenart: Datenblatt

Gewicht [kg]: 48.58

Projektion

SCHUTZVERMERK NACH
DIN ISO 16016:2007-12 BEACHTEN

Buhl Maschinenbau e.K.
Carl-Zeiss-Str. 2
71065 Sindelfingen

	Datum	Name
Bearb.	12.03.15	G.Velleuer
Freig.	13.03.15	W.Buhl

Benennung:
Sicherheitsabsteckung

Blatt-
format:
DINA4

Zusatzbenennung:
SA 70P

Maß-
stab:
1:5

Zeichnungs-Nr.:
01-SA 70 P 04-03

Revision
0

Allgemeintoleranz DIN ISO 2768 m-K

von	6	30	120	400	1000	2000
bis	6	30	120	400	1000	2000
Tol.±	0.1	0.2	0.3	0.5	0.8	1.2

Buhl Maschinenbau e.K.
Sindelfingen

BUHL