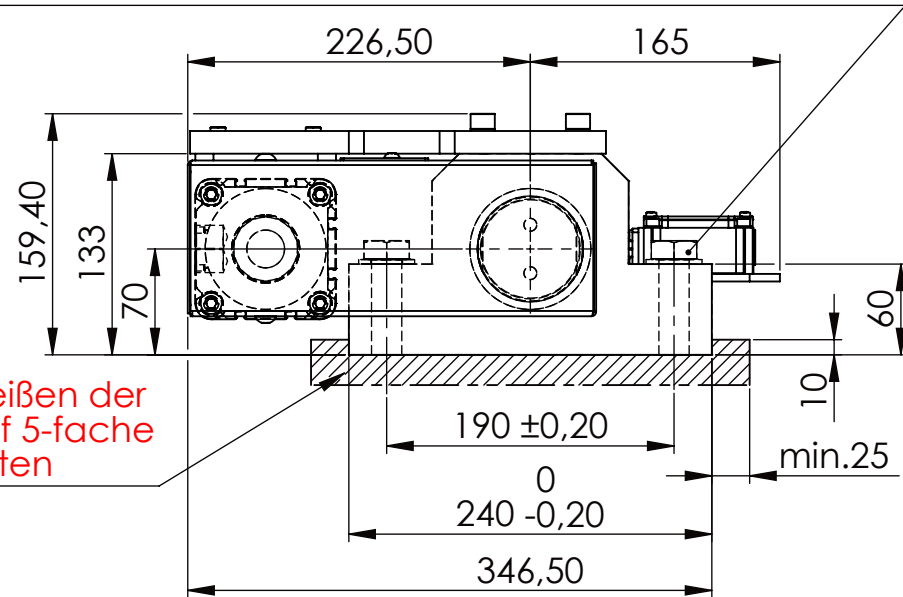
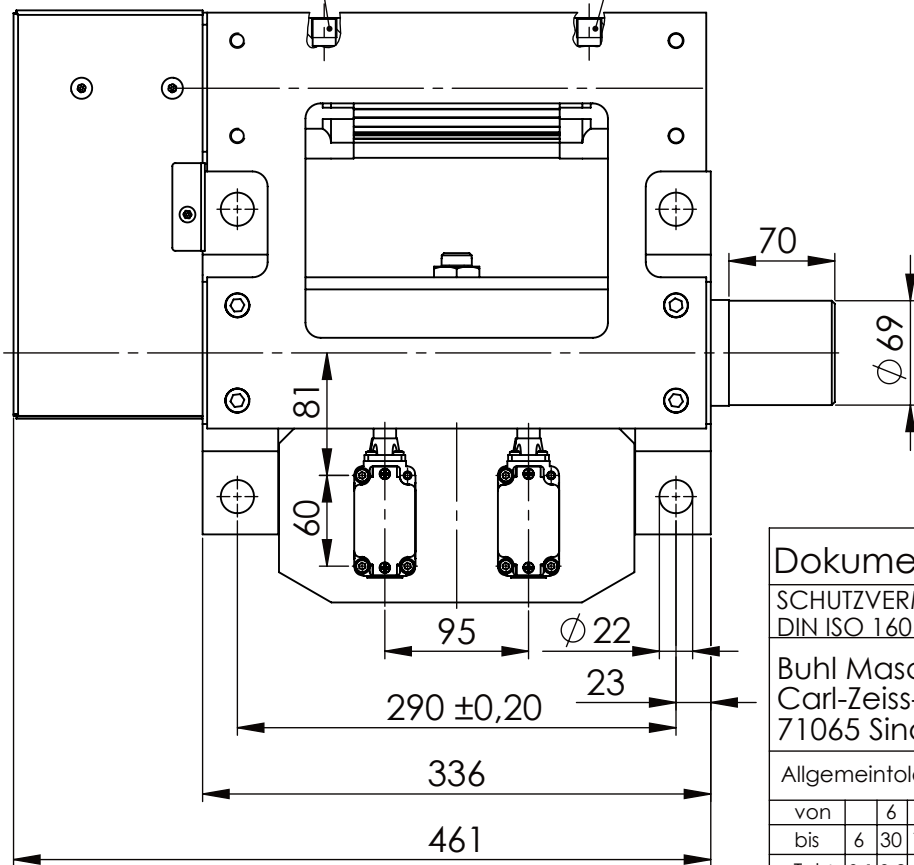


Sechskantschraube DIN 931/DIN EN ISO 4014-M20x90- 8.8,
Ma=320Nm, U-Scheibe DIN 125/DIN EN ISO 7089 -A21,
mit Loctite od. ähnlichem sichern

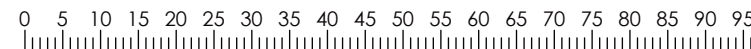
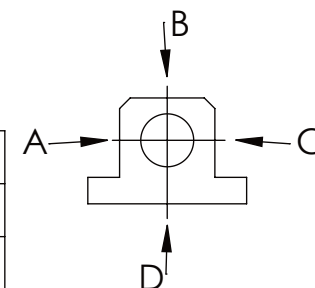


Pneumatischer
Anschluss G 3/8"



Langlochscheibe

| | A B C | D |
|---------------------|----------|----------|
| F zul. | 60.000 N | 17.000 N |
| bei stat. Belastung | | |



Dokumentenart: Datenblatt

Gewicht [kg]: 48.58

Projektion

SCHUTZVERMERK NACH
DIN ISO 16016:2007-12 BEACHTEN

Buhl Maschinenbau e.K.
Carl-Zeiss-Str. 2
71065 Sindelfingen

| | Datum | Name |
|--------|----------|------------|
| Bearb. | 03.02.15 | G.Velleuer |
| Freig. | 09.02.15 | W.Buhl |

Benennung:
Sicherheitsabsteckung

Blatt-
format:
DINA4

Zusatzbenennung:
SA 70P

Maß-
stab:
1:5

Zeichnungs-Nr.:
01-SA 70 P 03-03

Revision
0

Allgemeintoleranz DIN ISO 2768 m-K

| | | | | | | |
|-------|-----|-----|-----|-----|------|------|
| von | 6 | 30 | 120 | 400 | 1000 | 2000 |
| bis | 6 | 30 | 120 | 400 | 1000 | 2000 |
| Tol.± | 0.1 | 0.2 | 0.3 | 0.5 | 0.8 | 1.2 |
| | | | | | | 2.0 |

Buhl Maschinenbau e.K.
Sindelfingen

BUHL