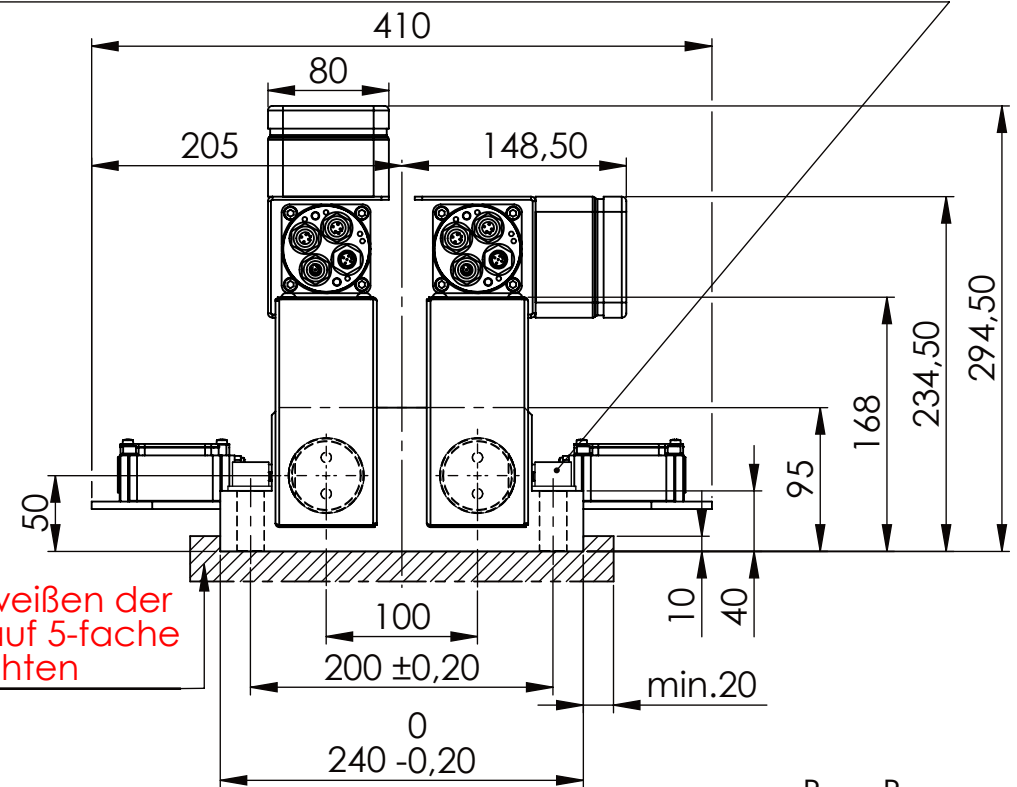
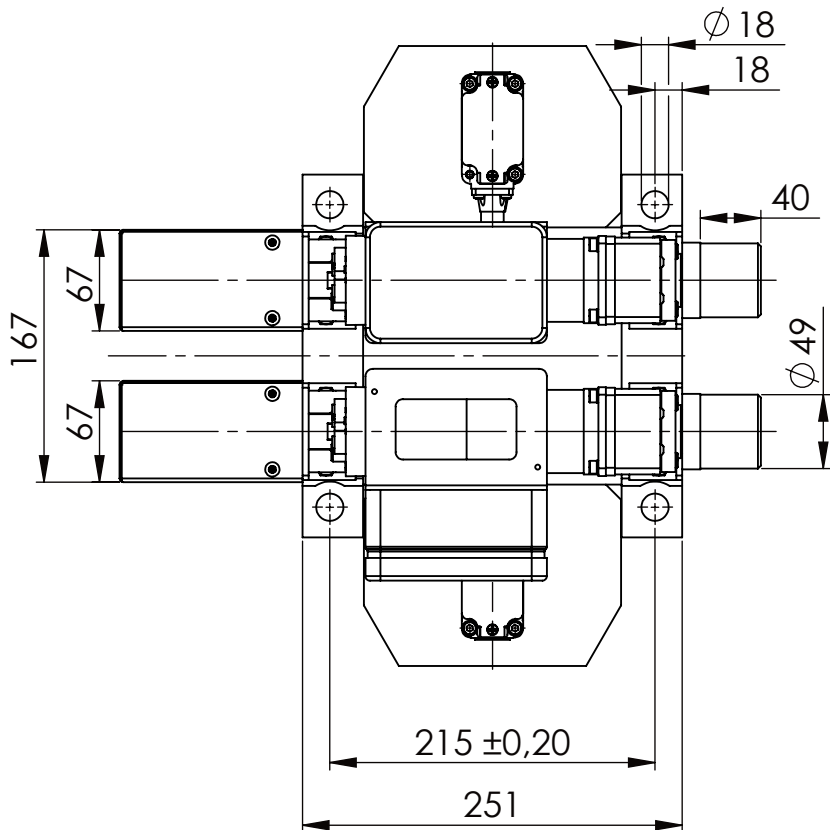
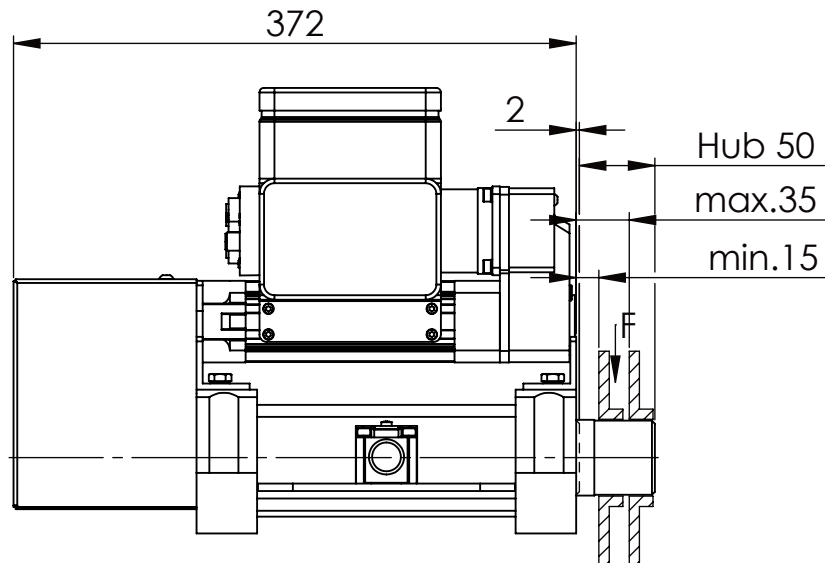


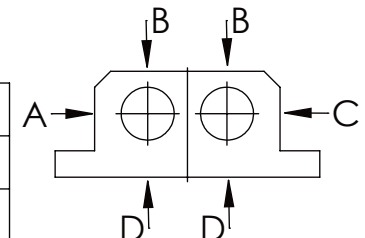
Zylinderschraube DIN 912/DIN EN ISO 4762 - M16x60 - 8.8, Ma=90Nm,
U-Scheibe DIN 125/DIN EN ISO 7089 -A17, mit Loctite od. ähnlichem sichern



beim Anschweißen der
Halteplatte auf 5-fache
Sicherheit achten

Langlochscheibe

	A B C	D
F _{zul.}	22.000 N	6.185 N
bei stat. Belastung		



Dokumentenart: Datenblatt

Gewicht [kg]: 29.82

Projektion

SCHUTZVERMERK NACH
DIN ISO 16016:2007-12 BEACHTEN

Buhl Maschinenbau e.K.
Carl-Zeiss-Str. 2
71065 Sindelfingen

Bearb.

24.11.15

Name

G.Velleuer

Freig.

26.11.15

Name

W.Buhl

Allgemeintoleranz DIN ISO 2768 m-K

von	6	30	120	400	1000	2000
bis	6	30	120	400	1000	2000
Tol.±	0,1	0,2	0,3	0,5	0,8	1,2
	0,2	0,3	0,5	0,8	1,2	2,0

Industrie-
Sicherheits-
Sicherheits-
Sicherheits-

BUHL

Benennung:

Sicherheitsabsteckung

Zusatzbenennung:

SA 50EMO T-1S

Zeichnungs-Nr.:

01-SA 50 EMO T-1S 01-05

Blatt-
format:

DINA4

Maß-
stab:

1:5

Revision

0