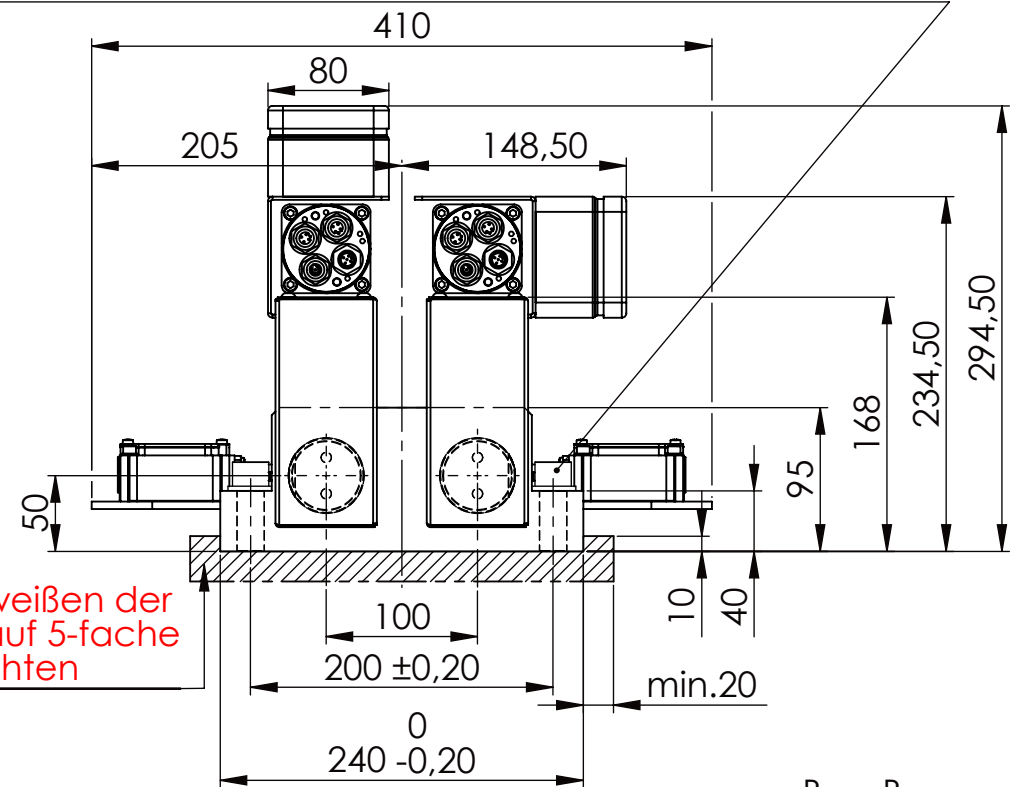
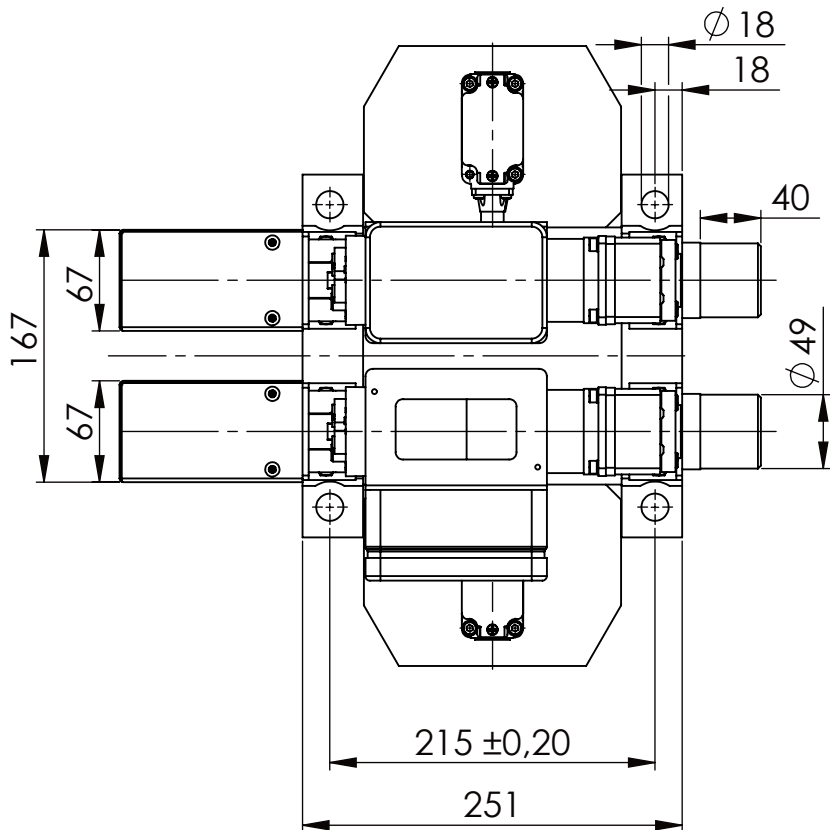
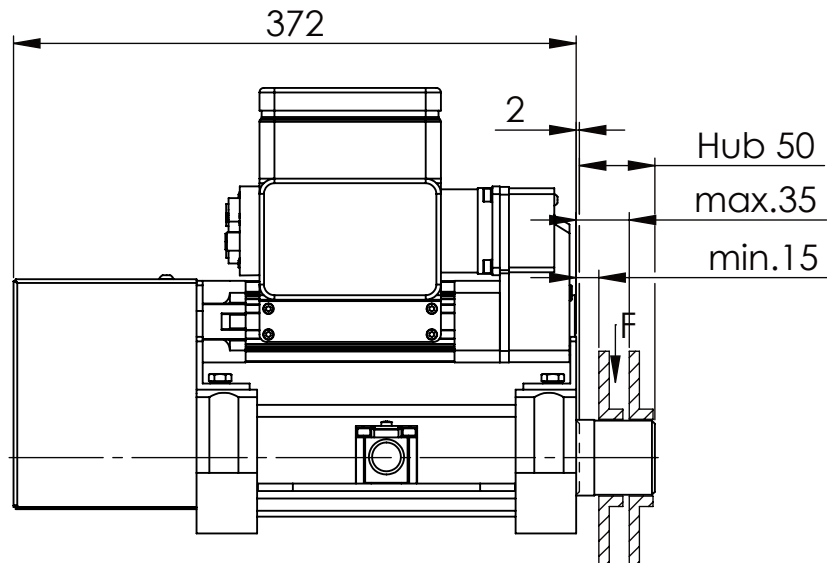


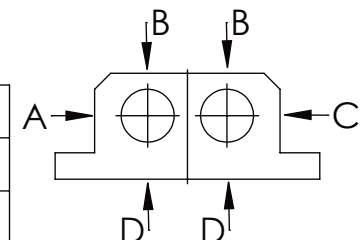
Zylinderschraube DIN 912/DIN EN ISO 4762 - M16x60 - 8.8, Ma=90Nm,
U-Scheibe DIN 125/DIN EN ISO 7089 -A17, mit Loctite od. ähnlichem sichern



beim Anschweißen der
Halteplatte auf 5-fache
Sicherheit achten

Langlochscheibe

| | | |
|---------------------|----------|---------|
| | A B C | D |
| F _{zul.} | 22.000 N | 6.185 N |
| bei stat. Belastung | | |



Dokumentenart: Datenblatt

Gewicht [kg]: 29.82

Projektion

SCHUTZVERMERK NACH
DIN ISO 16016:2007-12 BEACHTEN

Buhl Maschinenbau e.K.
Carl-Zeiss-Str. 2
71065 Sindelfingen

Bearb.

24.11.15

G.Velleuer

Freig.

26.11.15

W.Buhl

Allgemeintoleranz DIN ISO 2768 m-K

| von | 6 | 30 | 120 | 400 | 1000 | 2000 |
|-------|-----|-----|-----|-----|------|------|
| bis | 6 | 30 | 120 | 400 | 1000 | 2000 |
| Tol.± | 0,1 | 0,2 | 0,3 | 0,5 | 0,8 | 1,2 |
| | 0,2 | 0,3 | 0,5 | 0,8 | 1,2 | 2,0 |

Industrie-
Sicherungen

BUHL

Benennung:

Sicherheitsabsteckung

Zusatzbenennung:

SA 50EMO T-1S

Zeichnungs-Nr.:

01-SA 50 EMO T-1S 01-03

Blatt-
format:

DINA4

Maß-
stab:

1:5

Revision

0