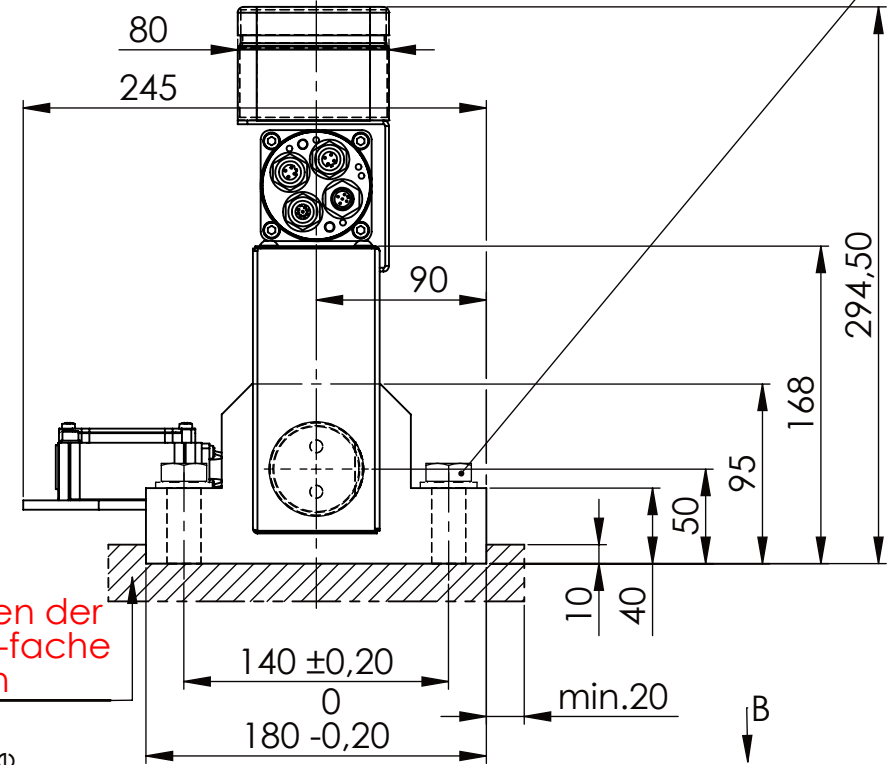
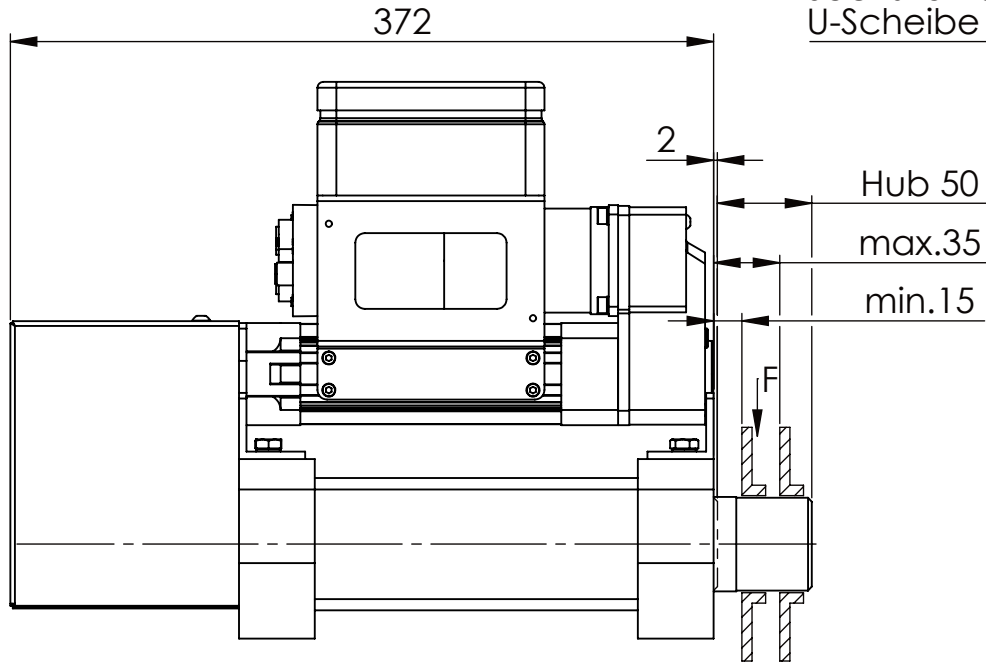
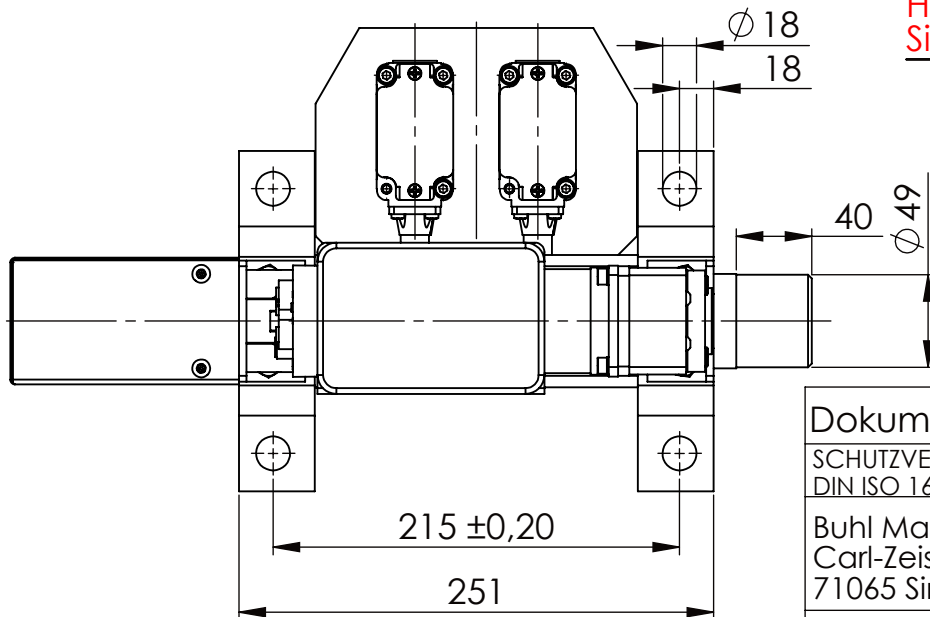


Sechskantschraube DIN 931/DIN EN ISO 4014-M16x60- 8.8, Ma=90Nm,
U-Scheibe DIN 125/DIN EN ISO 7089 -A17, mit Loctite od. ähnlichem sichern

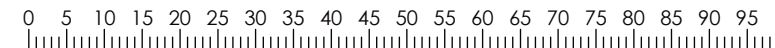
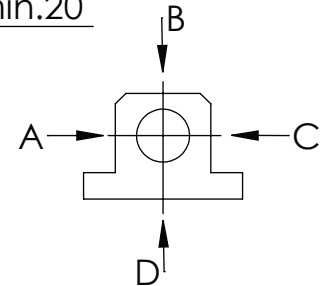


beim Anschweißen der
Halteplatte auf 5-fache
Sicherheit achten



Langlochscheibe

| | A | B | C | D |
|---------------------|----------|----------|----------|---------|
| F _{zul.} | 22.000 N | 22.000 N | 22.000 N | 6.185 N |
| bei stat. Belastung | | | | |



Dokumentenart: Datenblatt

Gewicht [kg]: 16.52

Projektion

SCHUTZVERMERK NACH
DIN ISO 16016:2007-12 BEACHTEN

Buhl Maschinenbau e.K.
Carl-Zeiss-Str. 2
71065 Sindelfingen

| | Datum | Name |
|--------|----------|------------|
| Bearb. | 24.11.15 | G.Velleuer |
| Freig. | 26.11.15 | W.Buhl |

Benennung:
Sicherheitsabsteckung

Blatt-
format:
DINA4

Zusatzbenennung:
SA 50EMO

Maß-
stab:
1:4

Zeichnungs-Nr.:
01-SA 50 EMO 02-05

Revision
0

Allgemeintoleranz DIN ISO 2768 m-K

| von | 6 | 30 | 120 | 400 | 1000 | 2000 |
|-------|-----|-----|-----|-----|------|------|
| bis | 6 | 30 | 120 | 400 | 1000 | 2000 |
| Tol.± | 0.1 | 0.2 | 0.3 | 0.5 | 0.8 | 1.2 |

Industrie-
Sicherungen

BUHL