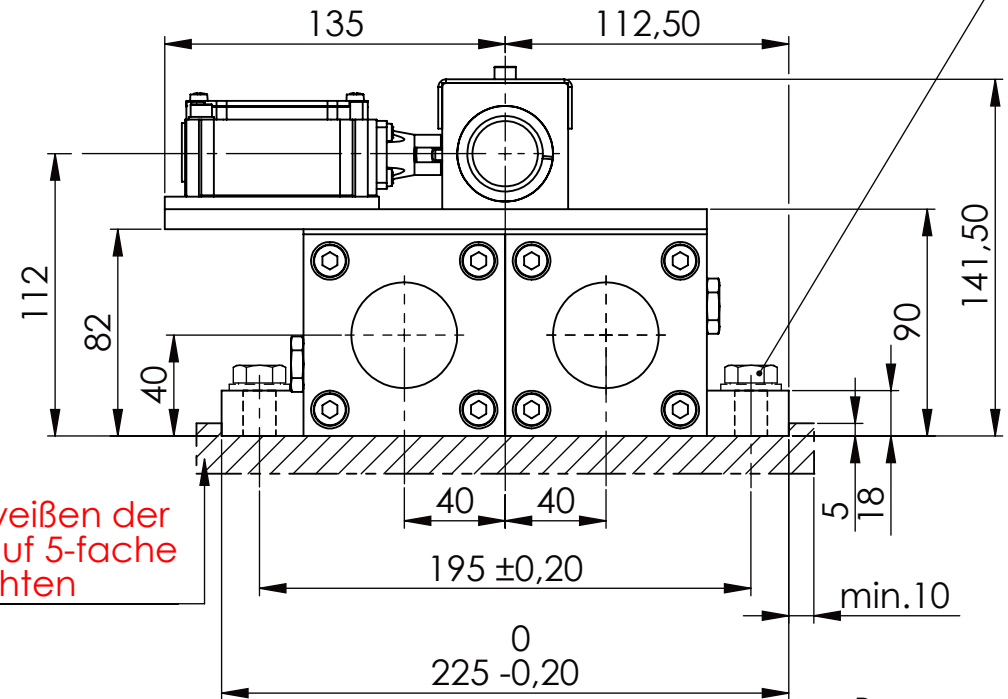
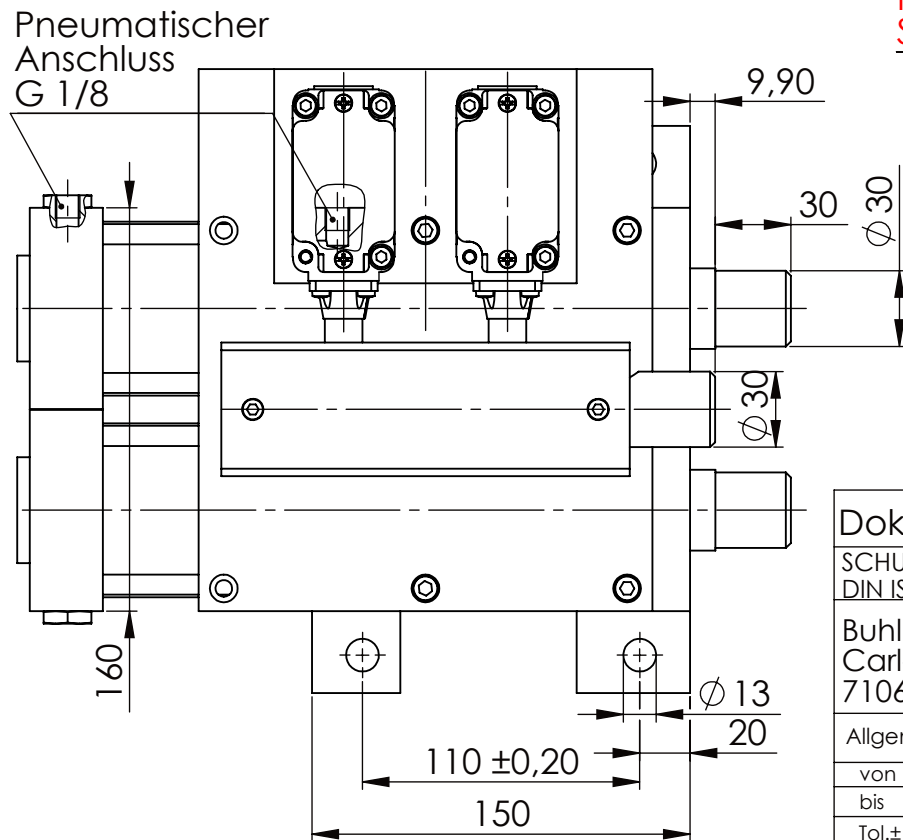
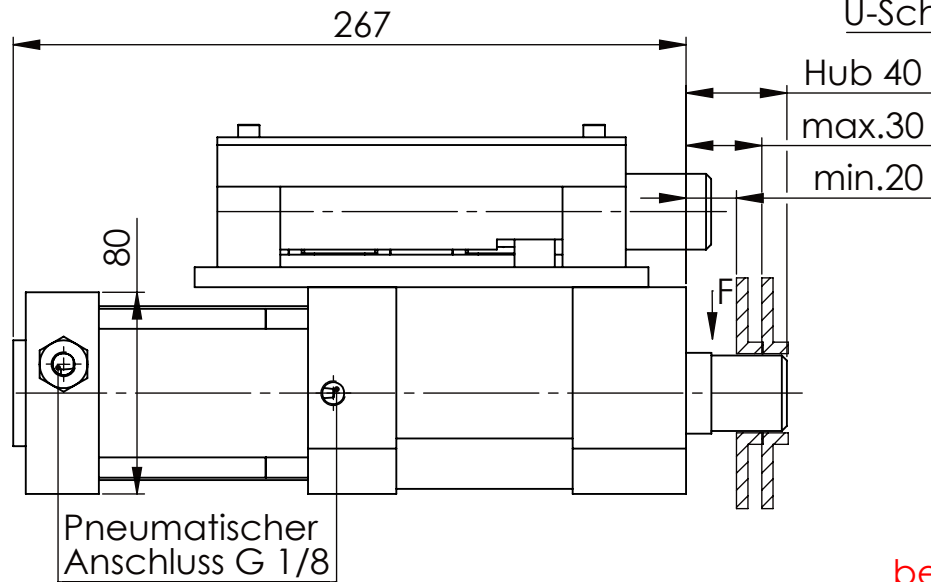
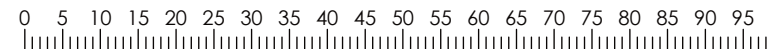
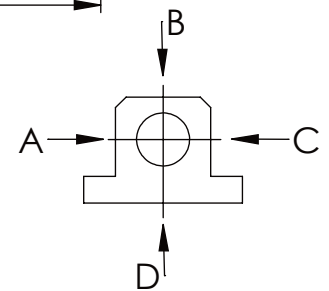


Sechskantschraube DIN 931/DIN EN ISO 4014-M12x35- 10.9, Ma=37Nm,  
U-Scheibe DIN 125/DIN EN ISO 7089 -A13, mit Loctite od. ähnlichem sichern



Langlochscheibe

A B C D  
F zul. 10.000 N  
bei stat. Belastung



Dokumentenart: Datenblatt

Gewicht [kg]: 23.29

Projektion

SCHUTZVERMERK NACH  
DIN ISO 16016:2007-12 BEACHTEN

Datum

Name

Benennung:

Blatt-format:

Buhl Maschinenbau e.K.  
Carl-Zeiss-Str. 2  
71065 Sindelfingen

Bearb. 02.12.15

G.Velleuer

Sicherheitsabsteckung

DINA4

Freig. 04.12.15

W.Buhl

Zusatzbenennung:

Maß-stab:

Allgemeintoleranz DIN ISO 2768 m-K

BUHL

SA 30PT

1:3

|       |     |     |     |     |      |      |
|-------|-----|-----|-----|-----|------|------|
| von   | 6   | 30  | 120 | 400 | 1000 | 2000 |
| bis   | 6   | 30  | 120 | 400 | 1000 | 2000 |
| Tol.± | 0.1 | 0.2 | 0.3 | 0.5 | 0.8  | 1.2  |
|       | 0.2 | 0.3 | 0.5 | 0.8 | 1.2  | 2.0  |

Zeichnungs-Nr.:

Revision

01-SA 30 PT 01-03

0