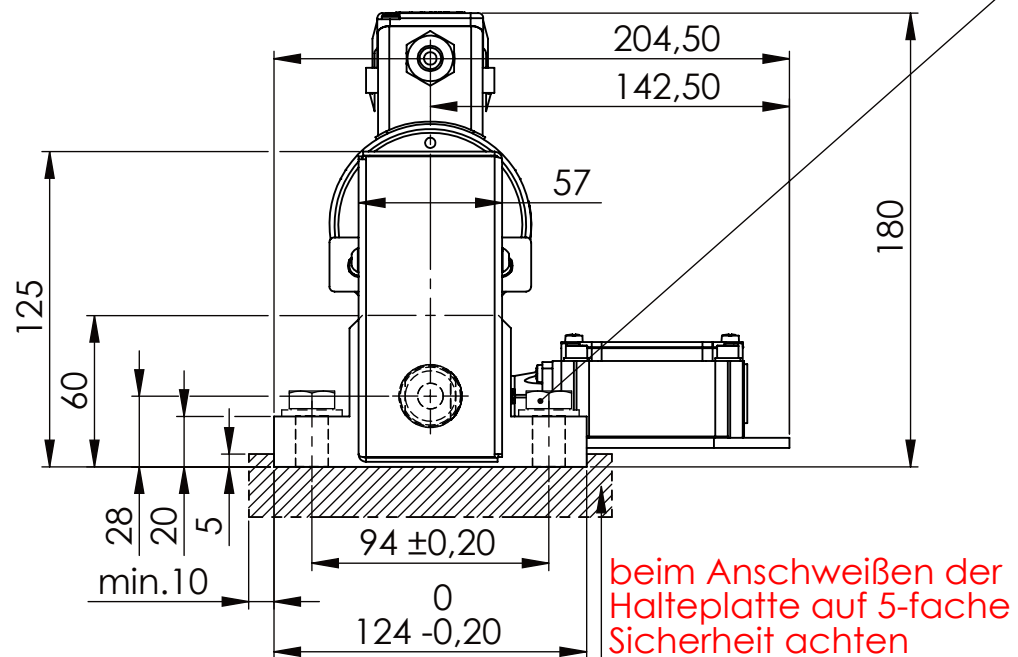
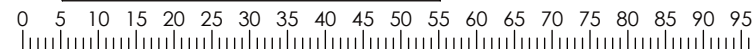
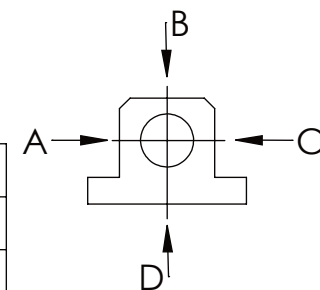


Sechskantschraube DIN 931/DIN EN ISO 4014-M12x40- 8.8, Ma=40Nm,  
U-Scheibe DIN 125/DIN EN ISO 7089 -A13, mit Loctite od. ähnlichem sichern



Langlochscheibe

	A	B	C	D
F <sub>zul.</sub>	3.000 N			
bei stat. Belastung				



Dokumentenart: Datenblatt

Gewicht [kg]: 10.71

Projektion

SCHUTZVERMERK NACH  
DIN ISO 16016:2007-12 BEACHTEN

Buhl Maschinenbau e.K.  
Carl-Zeiss-Str. 2  
71065 Sindelfingen

	Datum	Name
Bearb.	20.11.15	G.Velleuer
Freig.	23.11.15	W.Buhl

Benennung:  
Sicherheitsabsteckung

Blatt-  
format:  
DINA4

Zusatzbenennung:  
SA 25EM

Maß-  
stab:  
1:3

Zeichnungs-Nr.:  
01-SA 25 EM 01-03

Revision  
0

Allgemeintoleranz DIN ISO 2768 m-K

von	6	30	120	400	1000	2000
bis	6	30	120	400	1000	2000
Tol.±	0,1	0,2	0,3	0,5	0,8	1,2

Industrie-  
Sicherungen

**BUHL**